

Daily Strategy: ผันผวนชวนเล่นสั้น

ตลาดหุ้นวันนี้

SET Index +0.60 จุด ปิดที่ระดับ 1,626 จุด กังวล ศก. ชะลอตัวหลังเฟดขึ้นดอกเบี้ย 0.75% ตามคาด และส่งสัญญาณขึ้นดอกเบี้ยต่อจนกว่าเงินเฟ้อจะลดลง

แนวโน้มตลาดหุ้นวันนี้

ประเมิน SET แกว่งตัว 1,615 - 1,635 จุด แม้ Fund flow ต่างชาติที่ไหลเข้าต่อเนื่องและแรงซื้อตักงบ Q3/22 จะยังคงเป็นแรงหนุนทิศทางดัชนี อย่างไรก็ตามความกังวล FED ปรับขึ้นอัตราดอกเบี้ยเชิงรุกต่อไปเพื่อสกัดเงินเฟ้อที่ทรงตัวระดับสูง รวมถึงราคาน้ำมันดิบที่อ่อนตัวลงจะกดดันให้ดัชนีผันผวน

** วันนี้ติดตามตัวเลขจ้างงานนอกภาคเกษตรเดือนต.ค.ของสหรัฐ คาดเพิ่มขึ้น 205,000 ตำแหน่ง

กลยุทธ์การลงทุน: Selective buy

- หุ้นที่คาด 3Q22 เติบโต BDMS BH CPF GFPT BANPU EPG BEM BTS WHA
- AOT CENTEL ERW BA AAV SPA SISB AU CPN CRC CPALL อานิสงส์การเปิดประเทศและคางบ 3Q22 เติบโต
- KBANK SCB BBL TTB KTB อานิสงส์ทิศทางดอกเบี้ยขาขึ้น

หุ้นแนะนำวันนี้

- SCB (ปิด 108 ซื้อ/เป้า 155 บาท) ราคาหุ้น Laggard มากที่สุดของ 4 แบงก์ใหญ่ โดย YTD ราคาหุ้น BBL+20% ขณะที่ SCB-15% ขณะที่ปีหน้าคาด SCB จะมีอัตราการเติบโตของกำไรมากที่สุดของกลุ่ม
- GFPT (ปิด 14.80 ซื้อ/เป้า 18.50 บาท) คางบ 3Q22 พุ่งทำสถิติสูงสุดเป็นประวัติการณ์ เบื้องต้นคาดมีกำไรสุทธิ 570 ล้านบาทเพิ่มขึ้น 26%qoq เทียบกับ 3Q21 ขาดทุนสุทธิ 87 ล้านบาท

บทวิเคราะห์วันนี้

ADVANC, BBL, LPN, NRF

ประเด็นสำคัญวันนี้

- (-) ดาวโจนส์ลดลง 4 วันติด กังวล ศก. ชะลอตัวหลังเฟดขึ้นดอกเบี้ย: ดาวโจนส์ลดลงอีก 147 จุด (-0.46%) ปิดที่ 32,001 จุด นักลงทุนกลับมากังวลกับแนวโน้ม ศก. ชะลอตัวอีกครั้งหลังจากเฟดปรับขึ้นดอกเบี้ย 0.75% และส่งสัญญาณจะขึ้นดอกเบี้ยนานกว่าที่ตลาดคาดกันไว้
- (+/-) คินนี้ติดตามตัวเลข Nonfarm payrolls และอัตราการว่างงานของสหรัฐ: เบื้องต้น Consensus คาดตัวเลขจ้างงานนอกภาคเกษตร (Nonfarm payrolls) เดือน ต.ค. จะเพิ่มขึ้น 2 แสนตำแหน่ง และมีอัตราการว่างงานที่ 3.6% ตลาดจะตีความเป็นลบหากการจ้างงานเพิ่มขึ้นมากกว่า 2 แสนตำแหน่ง และอัตราการว่างงานลดลงต่ำกว่าระดับ 3.5% เพราะจะหนุนให้เฟดขึ้นดอกเบี้ย
- (+/-) สัปดาห์หน้ามี US Midterm Election และเงินเฟ้อของสหรัฐ: โดยเฉพาะการเลือกตั้งของสหรัฐยังมีความไม่แน่นอนโอกาสที่พรรคเดโมแครตแพ้ยังมีส่งผลต่อเสถียรภาพของรัฐและการผ่านนโยบายที่จะยากลำบากมากขึ้น อาจจะกลายเป็นปัจจัยลบกดดันตลาดในช่วงต้นสัปดาห์

สารบัญ	
บทวิเคราะห์ทางเทคนิค	2
สรุปข่าวในประเทศและต่างประเทศ	3
ข้อมูลดัชนีหลักทรัพย์ประเทศต่างๆ	4
ราคาสินทรัพย์ประเภทต่างๆ	5
ทิศทางกระแสเงินทุนต่างชาติ	6
ราคาสินค้าโภคภัณฑ์	7
การถือครองหุ้นของนักลงทุนต่างชาติ	8
ข้อมูลการซื้อขาย NVDR	9
ข้อมูลการซื้อขาย Single Stock Future	10
สรุปการซื้อขายหุ้นของผู้บริหาร	11
หลักทรัพย์ที่เข้าข่ายมาตรการกักกับการซื้อขาย	12
หลักทรัพย์ภายใต้เครื่องหมาย C (Caution)	13
ปฏิทินการประกาศตัวเลขเศรษฐกิจที่สำคัญ	14
ปฏิทินหุ้น	15

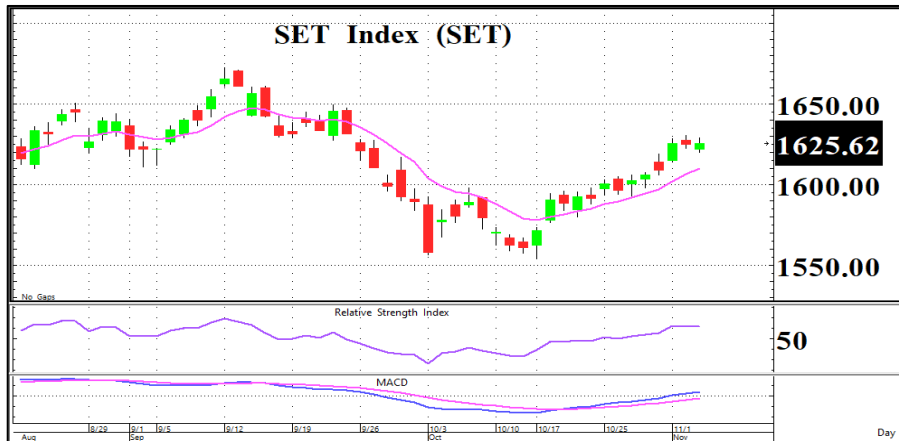
สรุปภาวะตลาด	Last	Chg (pts)	%Chg
SET	1,625.6	0.60	0.04%
SET100	2,221.7	(4.10)	-0.18%
SET50	989.65	(1.83)	-0.18%
mai	645.78	5.26	0.82%
SET Turnover (Btm)		52,200	
SET Market Cap. (Btm)		19,803,255	
SET PE (x)		17.72	
SET PBV (x)		1.62	

สรุปการซื้อขายแยกตามกลุ่มผู้ลงทุน	3 Nov	wtd	mtd	ytd
SET (ล้านบาท)				
ต่างชาติ	3,029	13,359	9,194	168,079
สถาบัน	(1,510)	(4,200)	(4,208)	(144,360)
บัญชีบล.	(39)	1,991	2,230	2,363
บุคคล	(1,480)	(11,150)	(7,216)	(26,081)
SET50 Futures (สัญญา)				
ต่างชาติ	1,701	42,639	38,842	107,955
สถาบัน	(461)	(6,885)	(6,988)	(3,255)
บุคคล	(1,240)	(35,754)	(31,854)	(104,700)
Bond (ล้านบาท)				
ต่างชาติ	4,129	5,959	8,400	101,302
สถาบัน	29,728	80,395	69,208	2,920,948

เหตุการณ์สำคัญ	
4 Nov	EU Oct S&P Global Services PMI
7 Nov	CN Oct Balance of trade
8 Nov	EU Sep Retail sale

อาทิตย์ จันทร์สวาง
นักวิเคราะห์การลงทุนปัจจัยพื้นฐานด้านหลักทรัพย์
+662 659 7000 ext 5005
ชัยศ จิวางกูร
นักวิเคราะห์การลงทุนปัจจัยทางเทคนิค
+662 659 7000 ext 5006
ยุภาณี เล้าตระกูลชัย
ผู้ช่วยนักวิเคราะห์
+662 659 7000 ext 5002
ธนัชพร ทิพย์กาญจนกุล
ผู้ช่วยนักวิเคราะห์
+662 659 7000 ext 5015

“ เน้น Trading ”

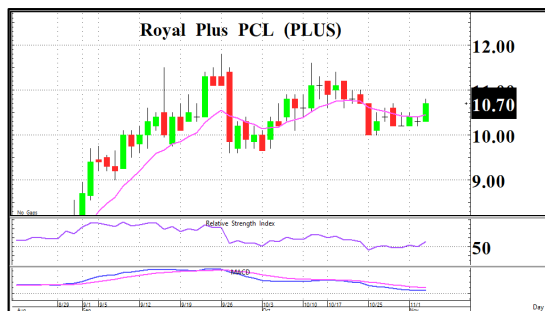


กราฟ SET ยังคงเป็นแนวโน้มบวกโดยกลับตัว W shape ปิดเหนือเส้น EMA 10 วันต่อเนื่อง แต่ระยะสั้นเครื่องมือ RSI กับ MACD ที่อ่อนแรงลงรวมถึง Volume บางลงส่งผลให้ดัชนีผันผวน ดังนั้นประเมินว่า SET จะแกว่งตัว 1,615 - 1,635 จุด ส่วนระยะกลางหาก SET ไม่หลุด 1,610 จุดยังคงมุมมองเชิงบวกโดยมีแนวเป้าหมายที่ 1,650 จุด

SET	1,625.62
(+0.60 จุด)	Val. 52,199
แนวรับ	1,620 / 1,615
แนวต้าน	1,630 / 1,635

ระยะสั้น
ซื้อเก็งกำไรกรอบ 1,615 - 1,635 จุด
โดย Cut loss หากหลุด 1,610 จุด

ระยะกลาง - ยาว
ถือหุ้น + ซื้อสะสมบริเวณ 1,600 / 1,570 จุด



กราฟแกว่งตัวสามเหลี่ยม Symmetrical โดยล่าสุดราคาติดตัวขึ้นปิดเหนือเส้น EMA 10 วันได้ พร้อม MACD + RSI ชี้ขึ้นเป็นสัญญาณเชิงบวก

หุ้นแนะนำทางเทคนิค	
PLUS	
ราคาปิด	10.70
แนวรับ	10.50
แนวต้าน	11.20 / 11.60
Cut loss	10.20



กราฟกลับตัว W shape ขึ้นผ่านเส้น EMA 10 วันได้สำเร็จ ประกอบกับ MACD + RSI พลิกตัวชี้ขึ้นสนับสนุนทิศทางเชิงบวก

หุ้นแนะนำทางเทคนิค	
CRANE	
ราคาปิด	1.56
แนวรับ	1.54
แนวต้าน	1.63 / 1.70
Cut loss	1.50

หุ้นที่มีมูลค่าซื้อขายมากที่สุด 5 อันดับแรก (3 / 11 / 2565)				
หุ้น	ราคาปิด	แนวรับ	แนวต้าน	Cut loss
PTTEP	188	187	192	185
KBANK	149.50	148	153	146
PTT	35.75	35.25	38.00	34.50
DELTA	620	610	640	600
BBL	146	145	150	143

ชัยยศ จิวงกูร
นักวิเคราะห์เทคนิคและกลยุทธ์
Registration No.15942

ข่าวในประเทศและต่างประเทศ

สรุปข่าวเศรษฐกิจในประเทศและต่างประเทศ

ไทย

(-) ดัชนีความเชื่อมั่นทางธุรกิจเดือน ต.ค.ลดลงแตะระดับ 47.8 จาก 49.6 ในเดือน ก.ย. และต่ำกว่าที่ตลาดคาดไว้ที่ 49.7 และเป็นการลดลงทำสถิติต่ำสุดในรอบ 8 เดือน

สหรัฐฯ

(-) ISM รายงาน ดัชนีภาคบริการของสหรัฐฯปรับตัวลงสู่ระดับ 54.4 ในเดือนต.ค. ซึ่งเป็นระดับต่ำสุดนับตั้งแต่เดือนพ.ค.2563 จากระดับ 56.7 ในเดือนก.ย.

(-) ดัชนี PMI ภาคบริการเดือนต.ค. ปรับตัวลงสู่ระดับ 47.8 จากระดับ 49.3 ในเดือนก.ย. และสูงกว่าตัวเลขเบื้องต้นที่ระดับ 46.6

ยุโรป

(-) ตุรกี - ดัชนีราคาผู้บริโภค (CPI) ซึ่งเป็นมาตรวัดเงินเฟ้อ ในเดือนต.ค. ได้ปรับตัวขึ้นสู่ระดับสูงสุดในรอบ 24 ปีที่ 85.51%

(-) อังกฤษ - BOE ประกาศปรับขึ้นอัตราดอกเบี้ย 0.75% สู่ระดับ 3.0% ถือเป็น การปรับขึ้นอัตราดอกเบี้ยครั้งใหญ่ที่สุดในรอบ 33 ปี

เอเชีย

(-) จีน - ดัชนี PMI ภาคบริการเดือน ต.ค.ลดลงแตะระดับ 48.4 จาก 49.3 กดดันให้ดัชนี PMI รวมภาคการผลิตและบริการลดลงสู่ระดับ 48.3 จาก 48.5 ดัชนีที่ต่ำกว่าระดับ 50 สะท้อนภาคการผลิตและบริการของจีนยังอ่อนแอ

ประเด็นข่าวย่อยรายบริษัท

ADVANC

(ทันทัน) ADVANC กำไรรอบ 5% หวังท่องเที่ยวช่วยฟื้น

(-)

ADVANC กำไรไตรมาส 3 ยังลดลงต่อเนื่อง 5.37% ยังเจอปัญหาแข่งขันแรง ARPU ลด แม้ได้ไอโฟนหนุน ส่งสัญญาณลดขายแพ็คเกจโทรฟรี เน้น 5G ชูแตะแล้ว 5.5 ล้านราย อินเทอร์เน็ตโตต่อเนื่อง มองท่องเที่ยวจะเข้ามาช่วยบริโภคได้

(ข่าวหุ้น) AOT สุวรรณภูมิแตก! ปี 66 ผู้โดยสารพุ่งเท่าตัว

AOT

(+)

“ศักดิ์สยาม” การันตีปี 66 ผู้โดยสารแห่เข้าสนามบินสุวรรณภูมิโตเท่าตัว เป็น 2 แสนคนต่อวัน เร็วกว่า IATA คาด ล่าสุดจีนส่งสัญญาณเตรียมเปิดประเทศแล้ว สั่งเร่ง AOT เปิดใช้อาคารเทียบเครื่องบินเร็วขึ้นเป็นกลางปีหน้า และขยายอาคารผู้โดยสาร ขณะที่อยู่ปิดต่อขอเพิ่มเที่ยวบิน ด้าน EXIM ปลอยกู้ 6 สายการบิน กว่า 7 พันล้านบาท

BRI

(+)

(ทันทัน) BRI ลุย 2 โครงการเจาะเรียลติมานด์ เปิดพีเซลพ.ย.นี้

BRI โชว์แผนเดือนพฤศจิกายน 2565 ส่งโครงการแนวราบอีก 2 โครงการ มูลค่ารวม 3,100 ล้านบาท เน้นทำเลศักยภาพเติบโตสูงตอบสนองติมานด์ที่เพิ่มขึ้นอย่างต่อเนื่อง เป็นโอกาสสร้างแบรนด์ให้เป็นที่รู้จักในวงกว้าง

(ข่าวหุ้น) ตะลึง BTG ปันผลก่อน IPO ไม่ติดไซเลนต์ 200 ล้านบาท

BTG

(+)

ต้นตอนักลงทุนแพนิกเทขาย BTG จนราคาหลุดจอตั้งแต่วันแรก! เหตุกังวลปันผลให้ผู้ถือหุ้นเดิม ก่อนเปิดขายไอพีโอ 10,500 ล้านบาท แกรมมีหุ้นไม่ติดไซเลนต์ที่เรียกว่า 200 ล้านบาท แกรมเพิ่มทุน RO ปลายปีก่อนราคา 10 บาท “วสิษฐ” แจงจ่ายปันผลจากผลกำไรในอดีต ยืนยันผู้ถือหุ้นไม่มีขายออกมาแต่อย่างใด

CAZ

(+)

(ทันทัน) CAZ คว้างงาน 143 ล. ลุ้นแบ็กล็อก 5 พันล.

CAZ มือขึ้นคว้างงานใหม่ 2 โครงการมูลค่า 143.02 ล้านบาท ส่งซึกมีลุ้นแบ็กล็อกสิ้นปีแตะ 5 พันล้านบาท ฟากผู้บริหารฉายภาพปี 2566 งานประมูลก่อสร้าง Oil & Gas ออกมาอย่างต่อเนื่อง

ILINK

(+)

(ทันทัน) ILink แบ็กล็อกทะลุ 3 พันล. พร้อมชิงงานเพิ่มค่าพอร์ต

ILINK เซ็นสัญญาโครงการ "เกาะเต่า" มูลค่า 1.78 พันล้านบาท หนุน Backlog พุ่งทะลุ 3 พันล้านบาท กินยาวปี 2567 พร้อมลุยยื่นประมูลงานวางสายเคเบิลเพิ่มอีกเกือบ 1 พันล้านบาท เสริมรายรับอนาคต แกรมส่งซึก Q4/2565 พอร์มแจ่มต่อ รับธุรกิจทุกไลน์สดใส

(ทันทัน) LPN ไค้งสามกำไรพุ่ง 791% ชูยอดขาย-รายได้กระฉูด

LPN

(+)

LPN โชว์ผลงานไตรมาส 3/2565 กำไรกระฉูด 791.41% ที่ 235.84 ล้านบาท หลังรายได้จากการขายเพิ่มขึ้นเป็น 3,725.82 ล้านบาท เพิ่มขึ้น 357.95% ต้น 9 เดือนมีกำไร 574.61 ล้านบาท โต 112.57% จากรายได้จากการขายเพิ่มขึ้น 147.57% ที่ 7,049.77 ล้านบาท ขณะที่ทุนแบ็กล็อกรอรับอีก 2,330 ล้านบาท

(ทันทัน) TU ยอดขาย-มาร์จิ้นตัน อัพเป้ารายได้ปีนี้โต 12%

TU

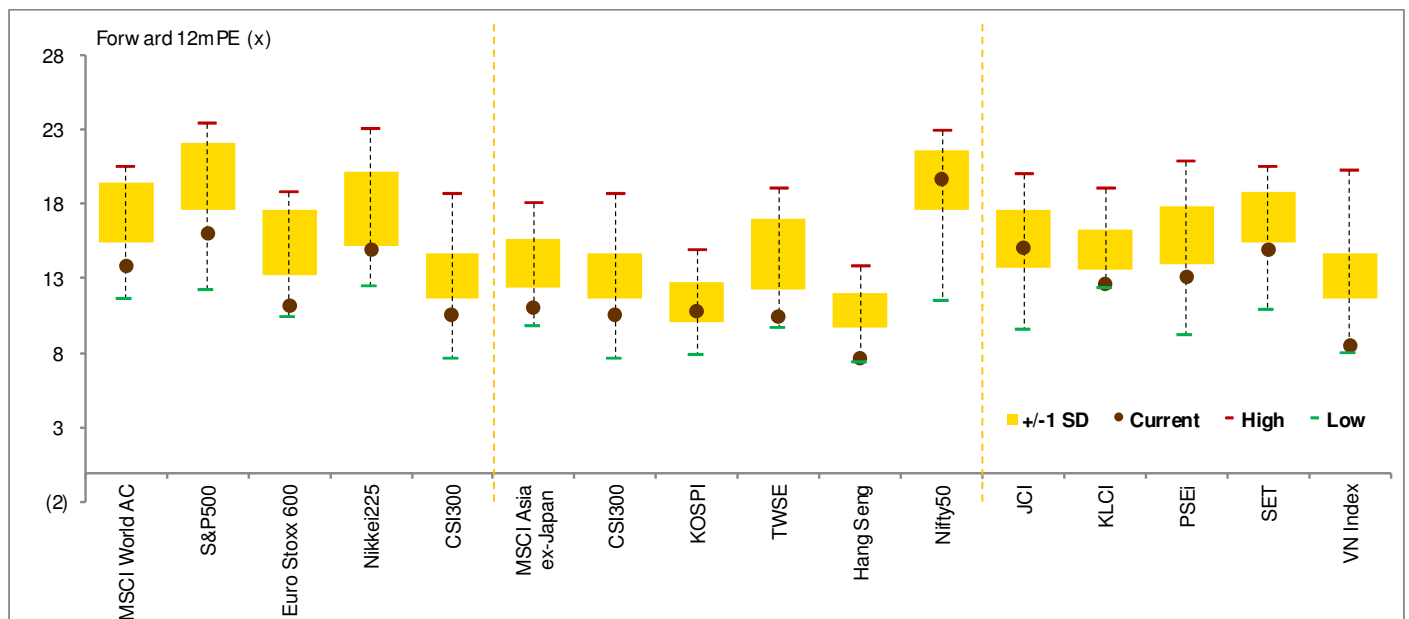
(+)

TU ส่งซึกไตรมาส 4/2565 ทั้งยอดขาย-มาร์จิ้นโตใกล้เคียงกับในช่วง 9 เดือนแรกทำยอดขายนิวไฮ เดินหน้าสร้างโรงงานใหม่ ต้นผลงานปี 2566 โตต่อเนื่อง พร้อมปรับเป้ารายได้ปีนี้โต 10-12% จากเดิม 7-8% เร่งลงทุนสร้างโรงงานใหม่ 4 แห่ง ฟากโบรกมองบริษัทถูกเข้าตลาดไตรมาส 4/2565 หนุนฐาน

ข้อมูลดัชนีหลักทรัพย์ประเทศต่างๆ

การเคลื่อนไหวของตลาดหุ้นทั่วโลก

Index	Last update	Performance (%)					PE (x)		EPS gth (%)		PBV (x)		ROE (%)	
		Chg (pts)	1d	wtd	mtd	ytd	22F	23F	22F	23F	22F	23F	22F	23F
MSCI World AC	571	(7.45)	(1.3)	(3.1)	(2.7)	(24.4)	14.3	13.6	6.9	4.8	2.3	2.2	13.2	12.7
S&P500	3,720	(39.80)	(1.1)	(4.6)	(3.9)	(22.0)	16.7	15.6	15.3	6.8	3.6	3.2	21.8	21.5
Euro Stoxx 600	410	(3.84)	(0.9)	(0.3)	(0.6)	(16.0)	11.4	11.1	28.8	2.7	1.6	1.5	12.8	12.4
Nikkei225	27,663	0.00	0.0	2.1	0.3	(3.9)	15.0	14.9	5.3	0.4	1.6	1.5	10.4	9.9
CSI300	3,648	(29.91)	(0.8)	3.0	4.0	(26.2)	12.1	10.3	13.4	17.2	1.6	1.4	11.2	11.1
MSCI Asia ex-Japan	534	(8.67)	(1.6)	2.1	2.0	(32.3)	11.6	10.9	(9.5)	6.6	1.3	1.2	11.7	11.4
CSI300	3,648	(29.91)	(0.8)	3.0	4.0	(26.2)	12.1	10.3	13.4	17.2	1.6	1.4	11.2	11.1
KOSPI	2,329	(7.70)	(0.3)	2.7	1.6	(21.8)	10.6	10.8	(8.6)	(1.6)	0.9	0.9	5.9	7.7
TWSE	12,987	(113.57)	(0.9)	1.5	0.3	(28.7)	9.2	10.6	6.9	(13.6)	1.7	1.6	22.5	18.5
Hang Seng	15,339	(487.68)	(3.1)	3.2	4.4	(34.4)	8.6	7.5	(32.3)	14.5	0.9	0.8	11.3	11.1
Nifty50	18,053	(30.15)	(0.2)	1.5	0.2	4.0	21.5	18.5	12.5	16.3	3.2	2.9	15.5	15.5
ASEAN 5 - simple avg.			(0.6)	(0.3)	(0.7)	(10.0)	13.8	12.6	21.3	10.1	1.6	1.5	7.4	8.1
JCI	7,035	18.88	0.3	(0.3)	(0.9)	6.9	14.9	14.9	54.7	0.4	2.0	1.8	(9.2)	(8.0)
KLCI	1,420	(31.23)	(2.2)	(1.9)	(2.7)	(9.4)	13.9	12.4	(2.3)	11.9	1.4	1.3	10.2	11.2
PSEi	6,156	(50.13)	(0.8)	0.0	0.0	(13.6)	14.7	12.8	23.1	15.3	1.5	1.4	8.4	9.3
SET	1,626	0.60	0.0	1.2	1.0	(1.9)	15.4	14.7	10.7	5.3	1.6	1.5	9.0	9.2
VN Index	1,020	(3.38)	(0.3)	(0.7)	(0.8)	(31.9)	9.8	8.3	20.6	17.8	1.6	1.4	18.5	18.8



ข้อมูลอันดับหลักทรัพย์ตลาดหุ้นไทย

มูลค่าซื้อขาย 10 อันดับ

Stock	Price (Bt)	Value (Btm)	Chg (%)
PTTEP	188.00	2,278.58	0.80
KBANK	149.50	2,184.29	1.70
BTG	37.50	2,012.03	3.45
PTT	35.75	1,558.68	(0.69)
DELTA	620.00	1,546.99	3.68
MORE	2.94	1,429.78	2.08
BBL	146.00	1,395.39	0.69
AAI	8.20	1,171.91	4.46
SCB	108.00	1,039.81	1.41
AOT	74.50	1,026.72	(0.33)

ราคาเพิ่มขึ้น 10 อันดับ

Stock	Price (Bt)	Value (Btm)	Chg (%)
AQ <C >	0.03	0.43	50.00
NEWS <C >	0.04	3.89	33.33
INSURE	309.00	4.77	29.83
24CS	4.24	682.11	14.59
TEGH	4.72	464.88	13.46
MNIT	1.78	0.02	12.66
LPN	4.60	320.12	9.52
VNG	6.30	23.29	7.69
STARK	3.42	443.51	7.55
KWI	4.20	184.56	7.14

ราคาลดลง 10 อันดับ

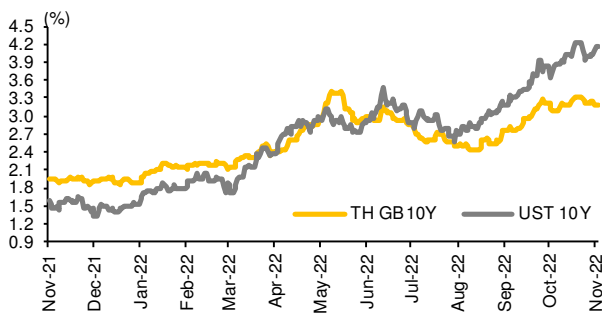
Stock	Price (Bt)	Value (Btm)	Chg (%)
TFG	4.96	225.89	(6.42)
NFC	5.55	17.91	(5.93)
DEMCO	4.36	45.01	(5.63)
GJS	0.34	7.04	(5.56)
EMC <C >	0.17	5.12	(5.56)
TAKUNI	3.56	324.99	(5.32)
PDJ	3.30	184.27	(5.17)
PTECH	22.20	0.21	(4.72)
KAMART	6.10	338.34	(4.69)
SDC	0.21	9.05	(4.55)

ราคาสินทรัพย์ประเภทต่างๆ

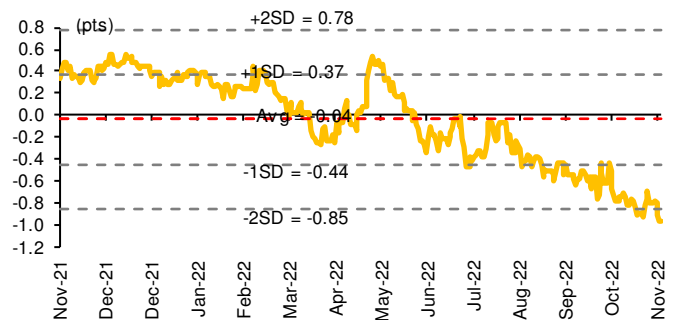
ดัชนีชี้วัดที่สำคัญ

	Unit	Last close	% dod	% wow	% mom	% yoy	% ytd
Financial market condition							
VIX Index	%	25.30	(0.56)	(2.09)	(4.80)	10.20	8.08
Europe CDS	%	113.31	2.49	0.01	(19.19)	62.75	65.56
LIBOR OIS Spread	%	0.28	(0.03)	(0.02)	0.20	0.22	0.19
TED Spread	%	0.38	(0.00)	(0.03)	(0.15)	0.28	0.20
Exchange rate							
Dollar Index	pts	112.93	1.42	2.12	1.06	20.31	18.04
USDTHB		37.98	0.48	0.38	0.48	14.05	14.36
EURUSD		0.97	(0.70)	(2.16)	(0.78)	(16.04)	(14.26)
USDJPY		148.26	0.24	1.35	2.57	30.04	28.83
USDCNY		7.30	0.16	1.00	2.61	13.97	14.87
Bond							
TH Govt. Bond 2Y	%	1.85	(0.42)	(5.52)	(1.71)	115.44	119.17
TH Govt. Bond 10Y	%	3.19	(1.35)	(4.51)	(2.15)	124.76	128.86
US Govt. Bond 2Y	%	4.71	9.41	43.97	60.04	424.79	398.16
US Govt. Bond 10Y	%	4.15	4.64	22.82	50.82	254.35	263.68
Commodities							
CRB Index	pts	550.41	0.00	(1.33)	(1.36)	(3.14)	(4.82)
Gold	USD/oz	1629.49	(0.35)	(2.03)	(4.14)	(7.93)	(10.92)
GRM-Singapore Dubai Hydrocracking	USD/bbl	25.48	0.00	0.00	10.40	472.58	317.02
Dubai Crude	USD/bbl	91.34	(0.88)	0.37	3.71	10.61	19.43
NYMEX Crude	USD/bbl	88.17	(2.03)	(1.02)	5.43	9.04	14.52
Baltic Dry Index	pts	1290.00	(2.35)	(19.98)	(27.85)	(55.39)	(41.81)

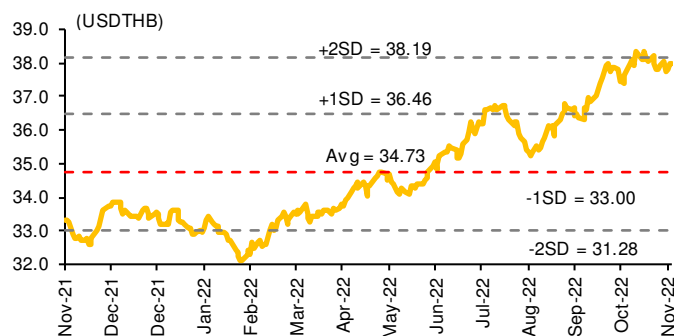
อัตราผลตอบแทนพันธบัตรอายุ 10 ปีของไทยและสหรัฐฯ



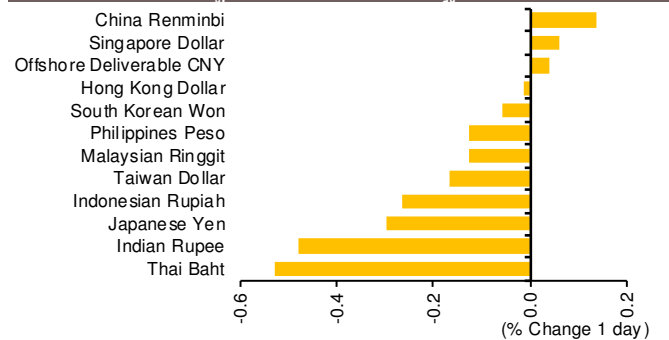
ผลต่างอัตราผลตอบแทนพันธบัตรอายุ 10 ปีของไทยและสหรัฐฯ



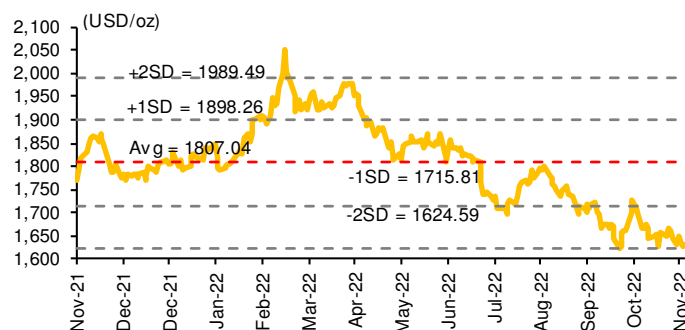
อัตราแลกเปลี่ยน USDTHB



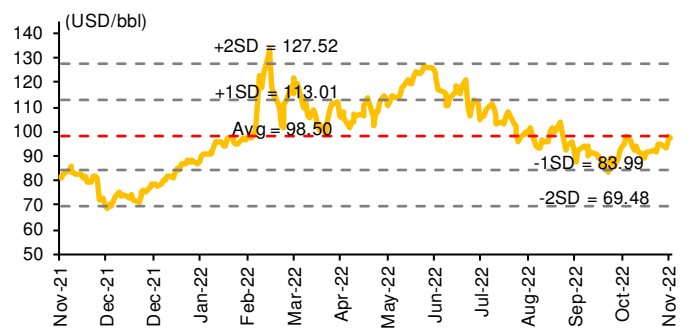
อัตราแลกเปลี่ยนในภูมิภาคต่อดอลลาร์สหรัฐฯ



ราคาทองคำ



ราคาน้ำมันดิบ Brent

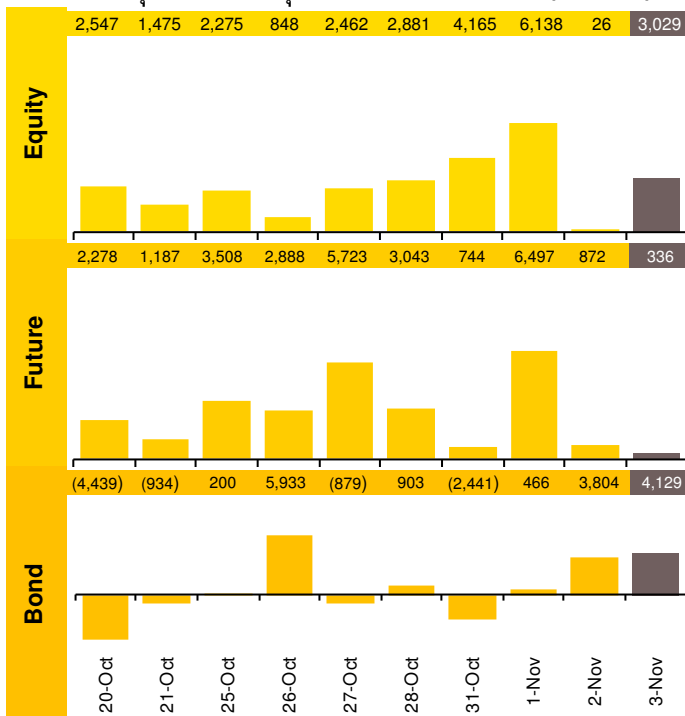


ทิศทางกระแสเงินทุนต่างชาติ

การเคลื่อนย้ายเงินทุนต่างชาติในตลาดหุ้นภูมิภาค (ล้านดอลลาร์สหรัฐฯ)

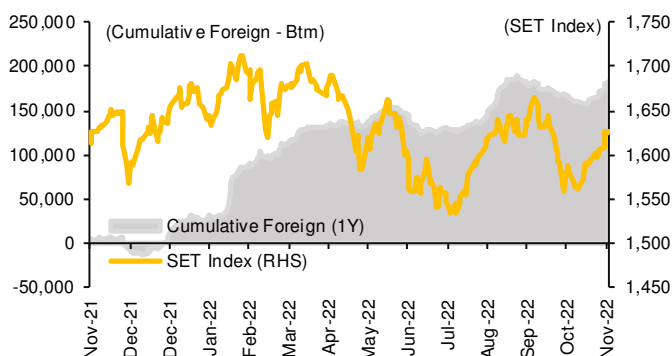
	Thailand	Indonesia	Philippines	Malaysia	Vietnam	India	Taiwan	South Korea	Japan
Daily									
Nov 3, 2022	80	(23)	(1)		10		(406)	148	
Nov 2, 2022	1	(23)	10	0	(10)	168	(59)	327	
Nov 1, 2022	163	38		(14)	(31)	749	(24)	390	
Oct 31, 2022	109	62		(2)	9	839	160	180	
Oct 28, 2022	76	94	(1)	7	(137)	191	(440)	(108)	
Weekly									
wtd	352	53	9	(16)	(21)	1,756	(328)	1,046	0
Oct 28, 2022	223	274	(6)	62	(147)	656	(217)	800	0
Oct 21, 2022	52	245	1	(14)	(5)	308	(1,454)	212	(2,416)
Oct 14, 2022	(126)	(79)	(5)	(102)	110	(790)	(1,839)	627	2,749
Oct 7, 2022	(33)	229	(1)	(72)	(27)	12	(28)	310	9,597
Monthly									
mtd	243	(9)	9	(14)	(31)	917	(489)	866	0
Oct, 2022	227	730	(12)	(128)	(60)	1,026	(3,378)	2,129	9,930
Sep, 2022	(655)	209	(216)	(355)	(130)	(1,624)	(5,748)	(1,805)	(20,995)
Aug, 2022	1,603	508	(153)	460	47	6,791	(4,124)	3,012	(2,895)
ytd	4,987	5,557	(1,227)	1,452	(116)	(20,611)	(48,434)	(10,522)	(8,423)

ยอดซื้อ-ขายสุทธิของนักลงทุนต่างชาติในประเทศไทย (ล้านบาท)

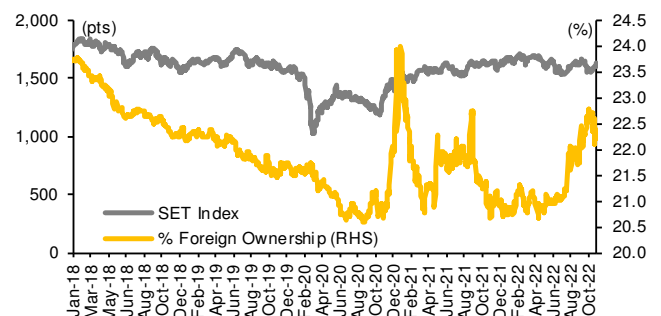


	Equity (Btm)	SET50 futures (Contract)	Bond (Btm)
Daily			
Nov 3, 2022	3,029	1,701	336
Weekly			
wtd	13,359	42,639	8,449
Oct 28, 2022	8,464	78,089	15,163
Oct 21, 2022	2,006	75,342	14,351
Oct 14, 2022	(4,784)	(44,798)	(8,383)
Oct 7, 2022	(1,202)	(16,932)	(3,159)
Monthly			
mtd	9,194	38,842	7,705
Oct, 2022	8,649	95,498	18,715
Sep, 2022	(24,366)	(178,019)	(34,367)
Aug, 2022	57,251	146,401	28,606
Quarterly			
qtd	17,843	134,340	26,420
3Q22	37,606	1,819	611
2Q22	1,765	(59,103)	(10,985)
1Q22	110,864	30,899	6,467
Yearly			
ytd	168,079	107,955	22,513
2021	(48,578)	27,284	6,483
2020	(264,386)	110,844	17,362

ยอดซื้อ-ขายสุทธิสะสมของนักลงทุนต่างชาติเทียบกับดัชนี SET



ดัชนี SET และ %การถือครองหุ้นของต่างชาติ (ไม่รวม NVDR)



* KSS Research estimates

ราคาสินค้าโภคภัณฑ์

	Unit	Last update	% dod	% wow	% mom	% qtd	% ytd	Avg. Price qtd	% qtd yoy	% qtd qoq	Avg. Price ytd	% ytd yoy	Update
CRB Index	pts	550.41	0.0	(1.3)	(1.4)	(1.6)	(4.8)	557.08	(1.4)	(1.4)	598.7	13.3	Daily
Energy Prices													
Crude Oil (Dubai)	USD/bbl	91.34	(0.9)	0.4	3.7	1.4	19.4	90.78	11.8	11.8	100.07	48.4	Daily
Brent Crude	USD/bbl	94.67	(1.5)	(2.4)	6.5	7.6	21.7	93.66	12.0	12.0	101.60	46.0	Daily
West Texas Int. Cushing	USD/bbl	88.17	(2.0)	(1.0)	5.4	10.9	17.2	86.93	6.9	6.9	97.12	45.6	Daily
Crude Oil, Asia-Pacific Tapis Oil Spot	USD/bbl	102.85	0.3	(3.8)	1.2	1.1	25.1	105.19	23.6	23.6	110.22	57.1	Daily
Natural Gas Henry Hub	USD/mBtu	5.98	(4.7)	1.7	(12.2)	(15.4)	50.0	6.41	50.4	50.4	6.82	112.6	Daily
Coal Price NEX	USD/t	378.79	0.0	(3.7)	(9.0)	(9.0)	94.0	396.01	70.0	70.0	360.95	173.6	Monday
Oil Product Prices and Gross Refinery Margin													
Gas Oil 500 ppm Sulfur Singapore	USD/bbl	124.87	1.7	(4.3)	6.1	5.8	41.3	128.73	39.2	39.2	130.76	76.0	Daily
Gasoline, 92 RON Spot	USD/bbl	92.18	2.0	(0.3)	4.7	4.1	2.0	90.52	(2.2)	(2.2)	113.82	52.4	Daily
Fuel Oil 180 Singapore Spot	USD/bbl	61.63	(1.5)	6.8	5.1	4.8	(8.6)	58.99	(17.7)	(17.7)	80.56	37.2	Daily
Jet Kerosene (Spot Price)	USD/bbl	119.24	2.3	(3.0)	5.5	6.2	36.9	122.26	33.0	33.0	125.79	75.2	Daily
GRM-Singapore Dubai Hydrocracking	USD/bbl	25.5	0.0	0.0	12.1	12	317.0	25.25	400.4	400.4	19.90	1,386.4	Daily
Olefins Product Prices and Spread													
Ethylene, FOB Japan Spot	USD/t	850	0.0	0.0	0.0	0.0	(13.7)	842	(24.6)	(24.6)	1,029	2.7	Tuesday
Ethylene - Naphtha Spread	USD/t	224	0.0	(4.5)	(16.2)	(17.9)	(23.5)	230	(42.6)	(42.6)	296	(29.4)	Daily
Propylene (Olefins), FOB Japan Spot	USD/t	860	0.0	(2.8)	(3.4)	(3.4)	(9.5)	884	(13.3)	(13.3)	1,012	0.1	Tuesday
Propylene - Naphtha Spread	USD/t	234	0.0	(13.2)	(23.9)	(25.2)	(9.3)	272	(10.3)	(10.3)	278	(34.9)	Daily
Naphtha, Singapore Spot FOB	USD/t	626	0.0	1.7	7.4	8.5	(9.5)	612	(14.6)	(14.6)	734	25.8	Daily
Polyolefins Prices and Spread													
Polye HDPE SE Asia	USD/t	1,050	0.0	0.0	0.0	0.0	(11.8)	1,050	(16.4)	(16.4)	1,215	4.3	Tuesday
HDPE - Naphtha Spread	USD/t	424	0.0	(2.4)	(9.3)	(10.4)	(14.8)	438	(18.9)	(18.9)	481	(17.2)	Daily
Polye LDPE-Film, CFR SE Asia Spot	USD/t	1,200	0.0	(1.6)	(1.6)	(1.6)	(18.9)	1,216	(27.2)	(27.2)	1,497	(0.7)	Tuesday
LDPE - Naphtha Spread	USD/t	574	0.0	(5.1)	(9.9)	(10.7)	(27.2)	604	(36.6)	(36.6)	764	(17.4)	Daily
PP Film, Spot South East Asia	USD/t	1,000	0.0	(4.8)	(6.5)	(6.5)	(16.0)	1,041	(24.1)	(24.1)	1,215	(6.6)	Tuesday
PP - Naphtha Spread	USD/t	374	0.0	(13.9)	(23.3)	(24.1)	(24.9)	430	(34.4)	(34.4)	482	(32.9)	Daily
MEG Prices and Spread													
MEG, CFR South East Asia	USD/t	450	0.0	(6.3)	(11.8)	(11.8)	(29.1)	487	(40.4)	(40.4)	605	(11.2)	Tuesday
MEG - Ethylene Spread	USD/t	(103)	0.0	(41.4)	(141)	141	1,852.4	(60)	NA	(165.4)	-64	(314.5)	Tuesday
Aromatics Product Prices and Spread													
Paraxylene, FOB USG Spot	USD/t	1,185	0.0	(0.8)	2.6	2.6	30.9	1,193	23.3	23.3	1,285	44.0	Tuesday
Paraxylene - Condensate Spread	USD/t	348	(0.6)	7.3	6.2	6.2	45.5	337	21.3	21.3	387	18.3	Tuesday
Paraxylene - 92 RON Spread	USD/t	399	(3.6)	(1.9)	(1.2)	(0.3)	196.8	421	136.7	136.7	314	23.0	Daily
Toluene, FOB Korea Spot	USD/t	955	0.0	0.0	0.5	0.5	36.4	963	15.4	15.4	989	37.2	Tuesday
Benzene, CFR Japan Spot	USD/t	875	0.0	(3.3)	(4.9)	(4.9)	(13.4)	910	(11.6)	(11.6)	1,098	18.3	Tuesday
Benzene - Naphtha Spread	USD/t	270	0.0	(13.0)	(24.4)	(25.5)	(20.9)	318	(5.2)	(5.2)	388	6.6	Daily
Benzene - 92 RON Spread	USD/t	89	(14.5)	(23.8)	(47.4)	(46.2)	(62.9)	138	(42.4)	(42.4)	127	(56.5)	Daily
Condensate	USD/t	837	0.3	(3.9)	1.2	1.2	25.7	857	24.2	24.2	898	58.8	Daily
PTA Prices and Spread													
PTA, CFR South East Asia	USD/t	805	0.0	(3.0)	(8.0)	(8.0)	8.1	858	12.7	12.7	900	28.5	Tuesday
PTA - Paraxylene Spread	USD/t	11	0.0	(62.4)	(89.1)	(89.1)	(92.0)	58	(48.6)	(48.6)	39	(61.7)	Tuesday
PVC Prices and Spread													
PVC, CFR South East Asia	USD/t	830	0.0	0.0	(4.6)	(4.6)	(40.7)	849	(50.1)	(50.1)	1,216	(14.2)	Tuesday
VNT's PVC-Ethylene Spread	USD/t	606	0.0	1.8	0.6	1.5	(45.3)	619	(52.5)	(52.5)	920	(7.9)	Tuesday
Ethylene Dichloride CFR Far East Asia	USD/t	245	0.0	(12.5)	(23.4)	(23.4)	(72.9)	293	(67.5)	(67.5)	600	(13.6)	Tuesday
Metal													
Gold	USD/oz	1,629	(0.4)	(2.0)	(4.1)	(1.9)	(10.9)	1,662	(6.4)	(6.4)	1,809	0.6	Daily
SPDR Gold Holdings	Tons	912	(0.8)	(1.5)	(3.3)	(3.0)	(6.6)	934	(4.9)	(4.9)	1,021	(2.6)	Friday
LME Copper 3 Month Rolling Forward	USD/t	7,627	0.0	(1.8)	1.6	0.9	(21.5)	7,569	(21.3)	(21.3)	8,915	(3.5)	Daily
Silver Future	USD/oz	19	(0.8)	(0.3)	(5.6)	2.1	(17.4)	19	(18.2)	(18.2)	22	(15.4)	Daily
China Composite Steel Prices	CNY/t	4,112	0.0	(2.5)	(5.6)	(5.6)	(19.0)	4,280	(28.5)	(28.5)	4,873	(11.8)	Daily
Lithium	USD/t	1,111	0.0	7.8	7.8	7.8	140.6	1,040	220.2	220.2	923	353.1	Monthly
Agriculture Prices													
Malaysian Crude Palm Oil Spot Price	MYR/t	4,207	0.0	6.2	24.7	27.1	(18.8)	3,793	(25.8)	(25.8)	5,349	24.5	Daily
SGX Ribbed Smoked Sheet 3 (RSS3)													
Futures	USD/kg	138	(1.1)	(8.3)	(9.2)	(7.3)	(30.9)	150	(20.6)	(20.6)	190	(9.9)	Daily
Sugar #11	USc/lb	18	0.0	4.3	6.0	4.5	0.2	18	(0.9)	(0.9)	19	18.1	Daily
Cotton	USc/lb	83	5.1	10.5	(9.9)	(11.0)	(26.3)	83	(24.6)	(24.6)	118	31.8	Daily
Paddy	Bt/t	9,450	0.0	0.0	0.0	0.0	42.1	9,450	42.1	42.1	8,978	6.0	Daily
Soybean meal	USD/t	414	(2.4)	(0.3)	2.1	2.8	0.6	413	27.5	27.5	445	15.5	Daily
Chicken	Bt/kg	43	0.0	0.0	0.0	0.0	4.9	43	38.7	38.7	42	27.2	Daily
Swine	Bt/kg	115	0.0	0.0	0.0	0.0	24.5	115	72.6	72.6	107	50.8	Daily
Shrimp	Bt/kg	150	0.0	0.0	0.0	0.0	(10.4)	150	15.4	15.4	156	15.9	Daily
Tuna	USD/t	1,800	0.0	0.0	0.0	0.0	12.5	1,800	36.0	36.0	1,757	31.6	Monthly
Freight Rate													
Baltic Freight Index: BDIY	pts	1,290	(2.3)	(20.0)	(27.9)	(26.7)	(41.8)	1,762	(62.0)	(62.0)	2,036	(31.2)	Daily
Baltic Supramax Index: BSI58	pts	1,332	0.0	(15.3)	(19.9)	(19.9)	(41.8)	1,625	(52.1)	(52.1)	2,167	(10.9)	Daily
China Containerized Freight Index (CCFI)	pts	1,862	0.0	(5.0)	(20.0)	(20.0)	(44.3)	2,095	(36.2)	(36.2)	3,076	25.0	Friday
World Container Index (WCI)	USD/40 ft.Bc	3,050	(3.0)	(3.0)	(24.0)	(24.0)	(67.2)	3,501	(64.9)	(64.9)	7,230	0.5	Thursday

Source: Bloomberg, BANPU, OAE, Thai Union Group, Krungsri Securities



การถือครองหุ้นของนักลงทุนต่างชาติ

Foreign Ownership Top Buy by Value (Btm)					
Name	Nov 3	Nov 2	Nov 1	Oct 31	Oct 28
1 BH	238.6	115.0	195.6	(41.4)	(43.1)
2 KBANK	224.0	81.1	383.8	(391.3)	64.3
3 BBL	197.0	72.8	196.7	260.3	3.6
4 ADVANC	151.5	(28.3)	506.5	65.3	147.1
5 CPN	142.7	108.2	(51.5)	(16.2)	98.0
6 MINT	132.9	16.7	(9.5)	23.7	63.6
7 SPALI	119.9	11.3	43.0	652.4	59.2
8 AOT	116.3	28.7	(54.6)	(1.7)	428.2
9 JMT	114.4	39.1	3.5	(32.8)	39.6
10 TU	56.7	(33.7)	(70.5)	(13.2)	(53.1)
11 KKP	50.9	(4.0)	20.1	9.0	39.0
12 TRUE	50.2	(4.1)	(3.5)	0.3	11.2
13 PTTEP	46.8	299.7	287.2	481.4	254.5
14 TOP	46.5	(33.4)	56.3	9.9	(7.0)
15 CBG	42.4	23.5	50.6	78.5	26.5
16 BCP	40.6	15.5	(0.3)	0.2	0.0
17 SPRC	34.4	23.3	25.7	27.2	0.1
18 ESSO	29.2	6.8	(9.5)	12.3	8.4
19 KTB	23.6	(42.2)	146.3	32.2	53.0
20 IVL	23.2	92.1	33.9	13.3	65.5

Foreign Ownership Top Sell by Value (Btm)					
Name	Nov 3	Nov 2	Nov 1	Oct 31	Oct 28
1 PTT	(301.8)	102.1	160.0	(80.1)	(271.7)
2 BDMS	(87.7)	54.9	47.2	46.6	86.4
3 HMPRO	(86.7)	41.7	35.1	61.0	89.9
4 STARK	(65.7)	(36.1)	(0.1)	(29.0)	0.0
5 KCE	(63.7)	7.6	(16.7)	(15.7)	(12.6)
6 CRC	(49.8)	65.9	(85.0)	2.5	121.6
7 SCB	(28.1)	98.3	(67.1)	(156.0)	(186.3)
8 AP	(23.9)	(65.6)	1.1	(1.5)	(29.0)
9 SCGP	(23.7)	(1.7)	(73.7)	(21.8)	(28.6)
10 TQM	(23.3)	(16.9)	(25.4)	0.0	0.6
11 CHG	(18.2)	(10.5)	(4.3)	18.8	0.7
12 BANPU	(17.6)	(25.1)	35.1	3.0	7.4
13 OR	(16.7)	10.0	(10.5)	68.5	(73.9)
14 QH	(11.3)	(2.3)	0.0	0.0	(0.7)
15 STEC	(10.2)	0.0	0.2	(1.2)	0.4
16 PTTGC	(10.1)	16.0	15.8	(16.0)	12.9
17 INTUCH	(9.3)	(1.5)	23.5	10.6	4.5
18 SCC	(9.1)	219.6	165.7	(108.4)	10.1
19 TCAP	(8.8)	(35.8)	(32.9)	(4.7)	(21.0)
20 WHA	(7.7)	66.1	(26.0)	7.6	2.0

Foreign Ownership Net Buy and Sell by Value (mtd)			
Name	mtd		Net Sell (Btm)
	Net Buy (Btm)	Name	
1 KBANK	688.9	STARK	(101.9)
2 PTTEP	633.7	SCGP	(99.1)
3 ADVANC	629.7	AP	(88.5)
4 BH	549.2	TCAP	(77.5)
5 BBL	466.5	KCE	(72.8)
6 CPALL	437.2	GULF	(71.9)
7 SCC	376.2	CRC	(68.9)
8 CPN	199.4	TQM	(65.6)
9 SPALI	174.2	TU	(47.5)
10 JMT	157.0	LH	(42.6)
11 IVL	149.1	PTT	(39.8)
12 MINT	140.1	RCL	(33.9)
13 KTB	127.7	CHG	(32.9)
14 CBG	116.5	KTC	(28.5)
15 AOT	90.3	OR	(17.1)
16 SPRC	83.4	BTS	(16.3)
17 AWC	73.2	QH	(13.6)
18 TOP	69.4	IRPC	(13.1)
19 KKP	67.0	GPSC	(13.1)
20 EA	65.8	AMATA	(11.8)

Foreign Ownership Net Buy and Sell by Value (ytd)			
Name	ytd		Net Sell (Btm)
	Net Buy (Btm)	Name	
1 SCB	69,952.0	PTTGC	(7,829.6)
2 PTTEP	26,875.2	SCC	(3,298.6)
3 BH	19,321.8	MTC	(3,062.4)
4 KBANK	18,002.5	TQM	(2,892.7)
5 STARK	9,826.6	GULF	(2,755.0)
6 AOT	9,291.1	HANA	(2,737.2)
7 ADVANC	8,402.2	OSP	(2,668.7)
8 BDMS	7,869.6	CPALL	(2,418.6)
9 CPN	5,312.2	KCE	(1,979.4)
10 BBL	3,604.2	TU	(1,957.1)
11 KTB	3,335.7	INTUCH	(1,956.9)
12 PTT	3,241.3	BCPG	(1,853.0)
13 HMPRO	2,212.1	COM7	(1,688.5)
14 TOP	2,156.5	CPF	(1,623.8)
15 BCP	2,153.3	SAWAD	(1,408.8)
16 SPRC	2,061.1	IRPC	(1,408.7)
17 BANPU	1,838.8	KKP	(1,261.8)
18 SCGP	1,823.4	AP	(1,225.5)
19 LH	1,538.4	MINT	(1,050.2)
20 TISCO	1,214.4	CRC	(1,005.2)

Sectoral Indices: Foreign Ownership Net Buy & Sell by Value (Btm)					
Sector	Nov 3	Nov 2	Nov 1	Oct 31	Oct 28
1 AGRI	2.2	(6.6)	2.4	(8.5)	(7.6)
2 BANK	463.0	187.6	642.3	(262.7)	(54.8)
3 COMM	(104.3)	342.1	198.5	134.0	551.2
4 CONMAT	(11.9)	218.9	165.7	(108.4)	10.0
5 CONS	(17.5)	(0.6)	10.1	(48.1)	(18.7)
6 ENERG	(127.7)	340.5	632.0	540.5	(2.8)
7 ETRON	(67.7)	5.2	(17.2)	(15.7)	(5.8)
8 FIN	116.5	7.2	13.3	(28.9)	47.4
9 FOOD	246.2	45.7	(29.1)	102.3	147.5
10 HELTH	130.9	168.6	220.9	(7.2)	(21.4)
11 ICT	186.0	(5.4)	526.9	8.6	93.3
12 INSUR	(23.3)	(16.9)	(25.4)	0.0	0.6
13 MEDIA	(3.3)	10.0	1.8	15.5	4.0
14 PETRO	13.1	108.1	49.7	(2.8)	78.5
15 PROP	240.9	94.8	(11.3)	612.2	127.3
16 TOURISM	8.4	0.8	0.6	1.5	0.6
17 TRANS	108.8	(47.4)	(26.3)	(31.0)	409.4

Sectoral Indices: Foreign %Ownership					
Sector	Nov 3	Nov 2	Nov 1	Oct 31	Oct 28
1 AGRI	15.64	15.63	15.65	15.64	15.67
2 BANK	25.79	25.73	25.70	25.65	25.60
3 COMM	19.87	19.87	19.78	19.77	19.74
4 CONMAT	12.68	12.68	12.62	12.64	12.63
5 CONS	12.35	12.40	12.41	12.37	12.46
6 ENERG	18.45	18.47	18.47	18.42	18.44
7 ETRON	30.64	30.75	30.80	30.80	30.85
8 FIN	17.08	17.01	16.99	17.05	17.02
9 FOOD	22.41	22.41	22.41	22.40	22.42
10 HELTH	22.92	22.94	22.92	22.92	22.90
11 ICT	35.86	35.83	35.79	35.80	35.74
12 INSUR	18.98	19.06	19.14	19.19	19.18
13 MEDIA	12.72	12.71	12.68	12.73	12.74
14 PETRO	43.92	44.08	44.39	44.55	44.80
15 PROP	24.23	24.22	24.24	24.22	24.00
16 TOURISM	7.75	7.73	7.73	7.73	7.73
17 TRANS	10.41	10.40	10.41	10.41	10.42

Source: The Stock Exchange of Thailand, Krungsri Securities



ข้อมูลการซื้อขาย NVDR

NVDR Top Buy by Value (Btm)					
Name	Nov 3	Nov 2	Nov 1	Oct 31	Oct 28
1 BBL	394.3	118.2	353.4	260.2	334.5
2 DELTA	322.3	(33.5)	498.4	44.9	499.8
3 MORE	285.7	335.3	214.8	152.7	4.5
4 KTB	200.1	27.6	82.9	222.7	59.8
5 AOT	143.5	321.5	314.4	138.3	324.3
6 BDMS	126.0	242.9	317.0	159.7	135.8
7 CPALL	108.8	118.4	268.7	392.6	216.8
8 EA	104.2	135.5	376.0	53.5	14.8
9 SCB	100.3	(13.4)	52.0	22.4	70.0
10 CRC	97.0	48.0	27.9	(125.4)	36.2
11 IVL	96.0	78.4	(1.5)	91.4	15.2
12 PTT	91.6	337.3	410.6	(165.1)	157.7
13 PTTEP	87.4	396.6	349.9	(61.9)	1,004.6
14 KBANK	86.9	(5.6)	396.9	86.3	376.9
15 CENTEL	83.6	75.7	(2.4)	(8.2)	37.3
16 TISCO	80.7	(33.5)	41.7	105.8	(19.8)
17 SCGP	66.5	58.9	121.2	14.1	47.8
18 ESSO	56.3	27.7	38.1	48.2	62.7
19 KKP	52.3	7.3	14.2	1.6	7.0
20 INTUCH	51.3	77.1	28.1	63.5	2.0

NVDR Top Sell by Value (Btm)					
Name	Nov 3	Nov 2	Nov 1	Oct 31	Oct 28
1 ADVANC	(160.7)	(5.2)	70.3	114.4	240.4
2 MINT	(139.0)	(55.4)	(55.4)	46.7	(47.1)
3 TAKUNI	(104.3)	10.0	58.0	(5.5)	30.7
4 KCE	(94.4)	(29.4)	70.0	(6.7)	(1.4)
5 PTTGC	(81.1)	(92.1)	(22.1)	(33.6)	(40.5)
6 BGRIM	(72.9)	(61.7)	38.8	(53.7)	(69.4)
7 BANPU	(47.3)	(131.2)	(38.4)	74.7	(69.1)
8 NOBLE	(46.2)	(5.8)	(2.0)	(1.4)	(4.0)
9 BAM	(43.8)	5.5	21.2	12.8	(3.2)
10 CPF	(43.2)	3.3	67.6	12.1	15.8
11 TTB	(36.7)	(41.1)	(27.7)	48.2	14.9
12 GLOBAL	(30.5)	(3.2)	16.4	(2.3)	33.2
13 BH	(29.8)	(201.3)	2.8	(133.8)	8.6
14 MEGA	(27.4)	(8.5)	(9.0)	(13.4)	(98.4)
15 KAMART	(26.4)	(22.4)	48.1	2.5	(13.5)
16 GULF	(25.9)	(1.3)	105.1	109.1	50.0
17 TFG	(25.4)	(8.9)	(6.3)	(3.5)	(7.6)
18 DTAC	(25.2)	(17.1)	7.6	2.9	(60.9)
19 EGCO	(24.3)	(12.1)	23.8	(37.9)	(27.3)
20 TOP	(23.9)	(80.3)	(61.5)	2.1	(22.1)

NVDR Top Most Active Value (Btm)					
Name	Total Value Trade			NVDR as % of	
	Buy	Sell	Total	Net	Trading Value
1 PTTEP	868.6	781.2	1,649.8	87.4	36.0
2 MORE	698.7	413.0	1,111.7	285.7	38.9
3 KBANK	568.4	481.6	1,050.0	86.9	24.0
4 DELTA	605.2	282.8	888.0	322.3	28.6
5 BBL	579.0	184.8	763.8	394.3	27.4
6 PTT	412.3	320.7	733.0	91.6	23.5
7 ADVANC	180.4	341.1	521.5	(160.7)	29.7
8 KTB	350.4	150.4	500.8	200.1	31.2
9 AOT	313.7	170.3	484.0	143.5	23.6
10 MINT	145.4	284.5	429.9	(139.0)	36.3
11 BDMS	275.6	149.6	425.3	126.0	49.5
12 BANPU	171.5	218.8	390.3	(47.3)	29.7
13 EA	240.2	136.0	376.1	104.2	32.2
14 CRC	226.8	129.8	356.6	97.0	33.3
15 IVL	225.9	129.9	355.9	96.0	38.2
16 BH	156.3	186.2	342.5	(29.8)	28.7
17 TISCO	211.3	130.7	342.0	80.7	30.7
18 CENTEL	207.9	124.3	332.2	83.6	22.1
19 SCC	179.0	140.5	319.5	38.4	27.7
20 PTTGC	117.6	198.7	316.2	(81.1)	26.7

NVDR Shares to Total Paid-up Shares (%)			
Name	Nov 3, 2022 Outstanding	Paid up Shares	Paid up %
1 BBL	399,915,218	1,908,842,894	20.95
2 EMC-W6	849,112,964	4,216,721,892	20.14
3 KBANK	440,207,714	2,369,327,593	18.58
4 LH	2,204,227,522	11,949,713,176	18.45
5 ECF-W4	31,640,211	191,894,988	16.49
6 AP	505,329,548	3,145,899,495	16.06
7 BCP	212,338,369	1,376,923,157	15.42
8 THIP	12,970,774	89,999,686	14.41
9 GEL-W5	113,874,367	820,719,448	13.87
10 BANPU	929,827,220	6,766,108,686	13.74
11 GBX	147,572,841	1,089,076,392	13.55
12 MINT-W7	23,681,485	182,826,583	12.95
13 TOP	255,200,473	2,040,027,873	12.51
14 BH	98,949,074	794,885,742	12.45
15 KKP	105,365,432	846,751,109	12.44
16 DIMET-W4	99,296,726	806,553,450	12.31
17 BDMS	1,917,220,524	15,892,001,895	12.06
18 TCC-W4	43,202,953	359,338,742	12.02
19 PSL	181,282,710	1,559,291,862	11.63
20 AH	40,949,667	354,842,012	11.54

NVDR Net Buy and Sell by Value (mtd)			
Name	mtd		Net Sell (Btm)
	Net Buy (Btm)	Name	
1 BBL	865.9	BTG	(333.0)
2 PTT	839.6	MINT	(249.8)
3 MORE	835.7	BH	(228.3)
4 PTTEP	834.0	BANPU	(216.9)
5 DELTA	787.2	PTTGC	(195.3)
6 AOT	779.4	TOP	(165.7)
7 BDMS	685.9	KTC	(162.4)
8 EA	615.6	SABUY	(160.3)
9 CPALL	495.9	TTB	(105.4)
10 KBANK	478.2	BGRIM	(95.7)
11 CPN	363.0	ADVANC	(95.6)
12 KTB	310.6	FORTH	(55.3)
13 SCGP	246.6	NOBLE	(54.0)
14 BEM	202.2	KCE	(53.8)
15 CBG	196.2	MEGA	(44.8)
16 SPALI	179.1	PTG	(41.5)
17 IVL	173.0	WAVE	(41.0)
18 CRC	172.8	TFG	(40.6)
19 CENTEL	156.9	PSG	(36.2)
20 INTUCH	156.5	TAKUNI	(36.2)

NVDR Net Buy and Sell by Value (ytd)			
Name	ytd		Net Sell (Btm)
	Net Buy (Btm)	Name	
1 PTTEP	22,936.5	PTTGC	(3,594.6)
2 BDMS	18,343.4	SCC	(3,500.8)
3 AOT	13,592.2	DTAC	(1,867.2)
4 BH	13,067.4	SABUY	(1,529.3)
5 EA	11,043.3	JMART	(1,509.6)
6 KBANK	9,330.3	GPSC	(1,265.7)
7 TOP	8,194.0	WICE	(1,101.6)
8 ADVANC	7,213.2	KCE	(1,039.3)
9 TRUE	7,037.0	TU	(966.5)
10 BANPU	6,727.8	NEX	(954.7)
11 IVL	6,690.6	TCAP	(736.9)
12 CPALL	5,912.8	BYD	(703.9)
13 BCP	5,523.4	JAS	(661.5)
14 CPF	4,854.2	HANA	(647.2)
15 CRC	4,641.9	SCBB	(634.9)
16 HMPRO	4,428.2	RBF	(617.0)
17 KTB	4,091.2	BAM	(558.2)
18 CPN	4,026.4	III	(551.8)
19 OR	3,536.8	GUNKUL	(529.0)
20 OSP	3,460.1	ASK	(527.6)

Source: The Stock Exchange of Thailand



ข้อมูลการซื้อขาย Single Stock Future

Top Net Increase by OI Notional Value				
Name	OI Notional Value Change (Btm)			
	1D	1W	1M	qtd
1 CENTEL	95.7	96.6	117.3	117.3
2 PTTEP	88.0	493.7	661.2	204.9
3 AP	64.6	160.1	160.1	185.4
4 ADVANC	38.9	(164.1)	(23.9)	13.4
5 BANPU	29.4	69.2	156.6	154.7
6 COM7	26.6	20.1	39.1	(142.0)
7 BTS	20.8	(13.3)	(116.3)	(110.6)
8 SCC	19.9	(165.5)	(243.0)	(224.4)
9 AOT	19.4	10.6	(22.7)	(26.3)
10 MTC	16.9	123.9	97.8	39.8
11 BCP	16.8	51.3	54.2	60.9
12 BH	14.8	28.4	(41.4)	(82.4)
13 CPALL	14.4	(401.6)	(752.7)	(944.5)
14 TU	11.4	70.4	128.9	115.7
15 MINT	10.5	(6.9)	1.2	(37.1)
16 DELTA	8.1	(90.5)	(32.2)	66.3
17 CBG	7.0	(12.6)	(51.1)	36.1
18 PTT	7.0	(25.3)	(7.8)	4.0
19 GULF	7.0	60.4	27.1	(9.9)
20 KCE	7.0	62.0	125.3	223.4

Top Net Decrease by OI Notional Value				
Name	OI Notional Value Change (Btm)			
	1D	1W	1M	qtd
1 KBANK	(74.5)	58.5	344.0	387.5
2 CPN	(61.9)	(59.6)	(29.4)	(30.3)
3 GPSC	(41.7)	(26.8)	(98.5)	(62.2)
4 SIRI	(35.7)	(26.6)	(5.0)	(68.2)
5 BA	(30.4)	(26.2)	34.9	35.2
6 TISCO	(27.3)	(11.7)	(40.3)	(44.2)
7 SAWAD	(22.5)	(32.7)	212.4	203.1
8 SPALI	(21.9)	2.1	(10.0)	(13.2)
9 BBL	(20.9)	(72.0)	(669.0)	(514.4)
10 SCB	(20.8)	13.7	72.1	111.1
11 JAS	(19.5)	(3.8)	(18.1)	(37.5)
12 KTB	(19.3)	40.3	(289.2)	(296.4)
13 CHG	(16.5)	(22.0)	(3.7)	(5.5)
14 KKP	(11.8)	(16.7)	(3.4)	12.3
15 CK	(10.0)	(23.6)	(30.2)	(32.6)
16 LH	(9.3)	(3.8)	(35.8)	(54.2)
17 PSL	(6.9)	(0.0)	(8.8)	(16.6)
18 BLA	(6.6)	(10.0)	61.8	(116.7)
19 INTUCH	(6.5)	(3.3)	3.4	(11.5)
20 EPG	(5.2)	15.2	16.1	10.9

Top Gainers by Underlying				
Name	%Price change 1D	Volume		
		(contracts)	Value (Btm)	OI (contracts)
1 LPN	9.5%	1,051	4.8	2,232
2 VNG	8.6%	2,535	16.0	22,553
3 BCP	4.8%	1,129	36.7	2,343
4 SPALI	4.8%	2,653	58.1	3,989
5 CHG	3.4%	5,007	18.3	3,654
6 DELTA	2.6%	68	42.2	827
7 PSH	2.5%	109	1.4	540
8 PTTGC	2.3%	308	13.9	7,265
9 MAJOR	2.2%	331	6.2	8,104
10 STPI	2.2%	1,501	7.0	30,009
11 KKP	2.1%	512	37.9	962
12 KBANK	2.0%	1,157	173.0	9,412
13 AP	2.0%	8,439	85.2	55,431
14 KCE	1.7%	1,007	45.1	10,998
15 BDMS	1.7%	1,004	30.1	7,434
16 S	1.6%	3,450	6.4	68,631
17 TISCO	1.6%	520	50.7	1,830
18 PRM	1.5%	1,511	10.0	18,478
19 BA	1.4%	2,181	30.5	9,190
20 SCB	1.4%	530	57.2	9,145

Top Losers by Underlying				
Name	%Price change 1D	Volume		
		(contracts)	Value (Btm)	OI (contracts)
1 CENTEL	-6.8%	2,153	102.8	7,199
2 THANI	-3.2%	1,267	5.4	8,826
3 GUNKUL	-2.9%	1,029	5.2	244,103
4 EPG	-2.8%	3,502	36.4	17,054
5 ESSO	-2.1%	33	0.5	2,030
6 ITD	-2.1%	2,060	3.9	70,785
7 BCPG	-2.1%	521	5.0	12,020
8 MTC	-2.0%	478	17.3	13,447
9 BEC	-2.0%	1,138	11.1	2,231
10 ORI	-2.0%	1,505	15.1	10,809
11 SGP	-1.9%	0	0.0	0
12 AAV	-1.9%	2,297	7.3	12,947
13 COM7	-1.6%	2,473	76.0	19,908
14 JAS	-1.6%	9,978	24.5	226,380
15 AMATA	-1.5%	302	5.8	2,420
16 AEONTS	-1.5%	62	10.0	1,363
17 GPSC	-1.5%	1,071	69.3	5,296
18 SIRI	-1.5%	50,120	66.2	271,589
19 BGRIM	-1.4%	0	0.0	0
20 SUPER	-1.4%	1,196	0.8	155,125

Most Active by Notional Trading Value				
Name	%Price change 1D	Volume		
		(contracts)	Value (Btm)	OI (contracts)
1 PTTEP	0.5%	1,380	259.4	5,552
2 KBANK	2.0%	1,157	173.0	9,412
3 ADVANC	-1.0%	677	129.6	6,564
4 ADVANC	-1.0%	677	129.6	6,564
5 KTB	0.6%	6,150	108.2	21,789
6 DTAC	-0.6%	2,327	103.0	9,330
7 CENTEL	-6.8%	2,153	102.8	7,199
8 CPN	-0.7%	1,421	97.7	979
9 AP	2.0%	8,439	85.2	55,431
10 SPRC	-0.8%	6,505	78.7	28,161
11 COM7	-1.6%	2,473	76.0	19,908
12 GPSC	-1.5%	1,071	69.3	5,296
13 SIRI	-1.5%	50,120	66.2	271,589
14 TTB	1.3%	8,087	63.5	43,792
15 SPALI	4.8%	2,653	58.1	3,989
16 SCB	1.4%	530	57.2	9,145
17 CBG	0.0%	595	54.4	11,434
18 TISCO	1.6%	520	50.7	1,830
19 EA	0.0%	510	50.0	49,497
20 SCC	0.0%	134	45.2	3,203

Most Crowded Single Stock Future by Notional OI Value			
Name	OI Notional Value (Btm)	Name	OI Notional Value (Btm)
1 EA	4,850.7	21 SAWAD	552.9
2 KTC	2,335.8	22 DELTA	512.7
3 KTC	2,335.8	23 BH	500.4
4 KBANK	1,407.1	24 KCE	492.2
5 ADVANC	1,257.0	25 MTC	487.5
6 GUNKUL	1,244.9	26 CPF	485.9
7 RS	1,219.4	27 DTAC	412.9
8 BBL	1,131.5	28 MINT	391.1
9 BANPU	1,089.0	29 BEM	384.5
10 SCC	1,079.4	30 KTB	383.5
11 CBG	1,046.2	31 BJC	365.6
12 PTTEP	1,043.8	32 SIRI	358.5
13 SCB	987.7	33 PLANB	349.9
14 GULF	786.0	34 CENTEL	343.8
15 IVL	716.9	35 GPSC	342.9
16 CPALL	641.6	36 SPRC	340.7
17 BCH	612.4	37 AOT	338.0
18 COM7	612.2	38 PTT	335.7
19 AP	559.9	39 PTTGC	328.7
20 JAS	556.9	40 BTS	327.8

Source: The Stock Exchange of Thailand, TFEX



ข้อมูลแบบรายงานการเปลี่ยนแปลงการถือหลักทรัพย์และสัญญาซื้อขายล่วงหน้าของผู้บริหาร

ชื่อบริษัท	วิธีการได้มา/ จำหน่าย	ชื่อผู้บริหาร	ประเภท	วันที่ได้มา/จำหน่าย	จำนวน (หุ้น)	ราคาเฉลี่ย (บาท)	มูลค่ารวม (บาท)
CRANE	โอน	นางสาว อัจฉิชา แพร่งรังสี	หุ้นสามัญ	02-11-65	9,775,128	-	NA
TTB	ขาย	นาย เฉลิมชัย โพลิชฌมงคล	หุ้นสามัญ	02-11-65	145,700	1.38	201,066
STANLY	ซื้อ	นาง พิมพ์ใจ ลีอิสสระนกุล	หุ้นสามัญ	31-10-65	1,000,000	160.00	160,000,000
STANLY	ซื้อ	นาง พิมพ์ใจ ลีอิสสระนกุล	หุ้นสามัญ	31-10-65	1,000,000	160.00	160,000,000
BGC	ซื้อ	นาย อติศักดิ์ บัวประเสริฐ	หุ้นสามัญ	04-10-65	10,000	9.70	97,000
MBAX	ขาย	นาย สรชัย อัครแก้วมงคล	หุ้นสามัญ	02-11-65	50,000	5.20	260,000
MBAX	ขาย	นาย สรชัย อัครแก้วมงคล	ใบสำคัญแสดงสิทธิที่จะซื้อหุ้น	02-11-65	50,000	2.10	105,000
ALL	โอน	นาย ธนากร ธนวรสิทธิ์	หุ้นสามัญ	21-10-65	17,000,000	0.70	11,900,000
EKH	ขาย	นาย เมธา วนดิลก	หุ้นสามัญ	02-11-65	10,000	8.30	83,000

Source: SEC (Form 59-2)

หลักทรัพย์ที่เข้าข่ายมาตรการกำกับการซื้อขาย

ระดับ 1: Cash Balance

หลักทรัพย์	วันเริ่มต้น	วันสิ้นสุด	วันที่ประกาศ
ARIP	25 ต.ค. 2565	11 พ.ย. 2565	21 ต.ค. 2565
ARIP-F	25 ต.ค. 2565	11 พ.ย. 2565	21 ต.ค. 2565
CMO	31 ต.ค. 2565	18 พ.ย. 2565	30 ต.ค. 2565
CMO-F	31 ต.ค. 2565	18 พ.ย. 2565	30 ต.ค. 2565

ระดับ 2: ห้ามคำนวณวงเงินซื้อขาย และ Cash Balance

หลักทรัพย์	วันเริ่มต้น	วันสิ้นสุด	วันที่ประกาศ
TEAMG	01 พ.ย. 2565	21 พ.ย. 2565	31 ต.ค. 2565
TEAMG-F	01 พ.ย. 2565	21 พ.ย. 2565	31 ต.ค. 2565

ระดับ 3: ห้าม Net settlement, ห้ามคำนวณวงเงินซื้อขาย และ Cash Balance

หลักทรัพย์	วันเริ่มต้น	วันสิ้นสุด	วันที่ประกาศ
------------	-------------	------------	--------------

หมายเหตุ

- Cash Balance หมายความว่า สมาชิกต้องดำเนินการให้ลูกค้าซื้อหลักทรัพย์ด้วยบัญชี cash balance เท่านั้น โดยลูกค้าต้องวางเงินสดไว้ล่วงหน้ากับสมาชิกเต็มจำนวนก่อนซื้อหลักทรัพย์
- ห้ามคำนวณวงเงินซื้อขาย หมายความว่า ห้ามสมาชิกใช้หลักทรัพย์เป็นหลักประกันในการคำนวณเป็นวงเงินซื้อขายหลักทรัพย์ (ในทุกประเภทบัญชี)
- ห้าม Net settlement หมายความว่า ห้ามสมาชิกหักกลบราคาซื้อขายกับราคาขายหลักทรัพย์เดียวกันในวันเดียวกัน (ซื้อและขายหลักทรัพย์เดียวกันในวันเดียวกัน ค่าขายคืนเป็นเงินในวันทำการถัดไป)



ปฏิทินการประกาศตัวเลขเศรษฐกิจที่สำคัญ

Date/ Time	Country	Event	Period	Survey	Actual	Prior
10/28/2022 06:30	Japan	Tokyo CPI YoY	Oct	3.30%	3.50%	2.80%
10/28/2022 09:50	Japan	BOJ Policy Balance Rate	Oct-28	-0.10%	-0.10%	-0.10%
10/28/2022 09:50	Japan	BOJ 10-Yr Yield Target	Oct-28	0.00%	0.00%	0.00%
10/28/2022 19:30	United States	Personal Income	Sep	0.40%	0.40%	0.30%
10/28/2022 19:30	United States	Personal Spending	Sep	0.40%	0.60%	0.40%
10/28/2022 19:30	United States	PCE Deflator MoM	Sep	0.30%	0.30%	0.30%
10/28/2022 19:30	United States	PCE Deflator YoY	Sep	6.30%	6.20%	6.20%
10/28/2022 21:00	United States	Pending Home Sales MoM	Sep	-4.00%	-10.20%	-2.00%
10/28/2022 21:00	United States	Pending Home Sales NSA YoY	Sep	--	-30.40%	-22.50%
10/31/2022 06:50	Japan	Industrial Production MoM	Sep P	-0.80%	-1.60%	3.40%
10/31/2022 06:50	Japan	Industrial Production YoY	Sep P	10.50%	9.80%	5.80%
10/31/2022 06:50	China	Retail Sales MoM	Sep	0.80%	1.10%	1.40%
10/31/2022 06:50	Japan	Retail Sales YoY	Sep	4.10%	4.50%	4.10%
10/31/2022 08:30	Japan	Composite PMI	Oct	--	49	50.9
10/31/2022 08:30	China	Manufacturing PMI	Oct	49.8	49.2	50.1
10/31/2022 08:30	China	Non-manufacturing PMI	Oct	50.1	48.7	50.6
10/31/2022 12:00	Japan	Consumer Confidence Index	Oct	30.5	29.9	30.8
10/31/2022 12:00	Japan	Housing Starts YoY	Sep	2.40%	1.00%	4.60%
10/31/2022 12:00	Japan	Annualized Housing Starts	Sep	0.865m	0.857m	0.903m
10/31/2022 14:00	Thailand	BoP Current Account Balance	Sep	-\$1275m	\$623m	-\$3500m
10/31/2022 14:30	Thailand	Exports	Sep	--	\$24983m	\$23626m
10/31/2022 14:30	Thailand	Exports YoY	Sep	--	8.40%	8.20%
10/31/2022 14:30	Thailand	Imports	Sep	--	\$23133m	\$24653m
10/31/2022 14:30	Thailand	Imports YoY	Sep	--	20.50%	23.80%
10/31/2022 14:30	Thailand	Trade Balance	Sep	--	\$1851m	-\$1027m
10/31/2022 14:30	Thailand	BoP Overall Balance	Sep	--	\$5898r	\$381m
10/31/2022 17:00	Eurozone	CPI MoM	Oct P	1.20%	1.50%	1.20%
10/31/2022 17:00	Eurozone	CPI Core YoY	Oct P	5.00%	5.00%	4.80%
10/31/2022 17:00	Eurozone	GDP SA QoQ	3Q A	0.10%	0.20%	0.80%
10/31/2022 17:00	Eurozone	GDP SA YoY	3Q A	2.10%	2.10%	4.10%
11/01/2022 07:30	Thailand	S&P Global Thailand PMI Mfg	Oct	--	51.6	55.7
11/01/2022 07:30	Japan	Jibun Bank Japan PMI Mfg	Oct F	--	50.7	50.7
11/01/2022 08:45	China	Caixin China PMI Mfg	Oct	48.5	49.2	48.1
11/01/2022 20:45	United States	S&P Global US Manufacturing PMI	Oct F	49.9	50.4	49.9
11/02/2022 16:00	Eurozone	S&P Global Eurozone Manufacturing PMI	Oct F	46.6	46.4	46.6
11/02/2022 19:15	United States	ADP Employment Change	Oct	185k	236k	208k
11/03/2022 01:00	United States	FOMC Rate Decision (Lower Bound)	Nov-02	3.75%	3.75%	3.00%
11/03/2022 01:00	United States	FOMC Rate Decision (Upper Bound)	Nov-02	4.00%	4.00%	3.25%
11/03/2022 01:00	United States	Interest on Reserve Balances Rate	Nov-03	3.90%	3.90%	3.15%
11/03/2022 08:45	China	Caixin China PMI Composite	Oct	--	48.3	48.5
11/03/2022 08:45	China	Caixin China PMI Services	Oct	49	48.4	49.3
11/03/2022 17:00	Eurozone	Unemployment Rate	Sep	6.60%	6.60%	6.60%
11/03/2022 19:30	United States	Trade Balance	Sep	-\$72.0b	-\$73.3b	-\$67.4b
11/03/2022 19:30	United States	Initial Jobless Claims	Oct-29	220k	217k	217k
11/03/2022 19:30	United States	Continuing Claims	Oct-22	1450k	1485k	1438k
11/03/2022 20:45	United States	S&P Global US Services PMI	Oct F	46.6	47.8	46.6
11/03/2022 20:45	United States	S&P Global US Composite PMI	Oct F	47.3	48.2	47.3
11/04/2022 07:30	Japan	Jibun Bank Japan PMI Services	Oct F	--	--	53
11/04/2022 07:30	Japan	Jibun Bank Japan PMI Composite	Oct F	--	--	51.7
11/04/2022 10:30	Thailand	CPI YoY	Oct	6.00%	--	6.41%
11/04/2022 10:30	Thailand	CPI Core YoY	Oct	3.20%	--	3.12%
11/04/2022 16:00	Eurozone	S&P Global Eurozone Services PMI	Oct F	48.2	--	48.2
11/04/2022 16:00	Eurozone	S&P Global Eurozone Composite PMI	Oct F	47.1	--	47.1
11/04/2022 17:00	Eurozone	PPI MoM	Sep	1.70%	--	5.00%
11/04/2022 17:00	Eurozone	PPI YoY	Sep	42.00%	--	43.30%
11/04/2022 19:30	United States	Change in Nonfarm Payrolls	Oct	190k	--	263k
11/04/2022 19:30	United States	Unemployment Rate	Oct	3.60%	--	3.50%
11/04/2022 19:30	United States	Underemployment Rate	Oct	--	--	6.70%
11/04/2022	China	BoP Current Account Balance	3Q P	--	--	\$77.5b



ปฏิทินหุ้น

November 2022

Monday	Tuesday	Wednesday	Thursday	Friday
	1		2 XD MC (0.28 Baht) AKR (0.015 Baht)	3
				4
7 XE BKD-W2 (1 : 1.02513 @ 4.877 Baht)	8 XR CIG - XR (1 : 2 @ 0.50 Baht) XD QHPF (0.13 Baht) LHSC (0.07 Baht)	9 XD TMILL (0.08 Baht) XM TMC (14/12/2565 10:00) JWD (08/12/2565 13:30)	10 XD TSST (0.06 Baht) TOP (2.00 Baht) RAM (0.25 Baht) XM SSS (23/12/2565 14:00) SHREIT (06/12/2565 10:00)	11 XM NSI (09/12/2565 10:00)
14	15	16	17	18
21	22	23	24	25
28 XD TNH (0.60 Baht)	29	30		

Remark

ND - No dividend
XD - Cash Dividend

XD (ST) - Stock Dividend
XR - Rights for Common

XW - Rights for Warrant
XT - Rights for Transferable Subscription Right

ปฏิทินหุ้น

December 2022

Monday	Tuesday	Wednesday	Thursday	Friday
			1	2
5		6 XR III - XR (15 : 1 @ 12.00 Baht)	7 XM MAX (30/12/2565 14:00)	8
12		13	14	15
19		20	21 XB CIG - XB (1,000 : 1 @ 1,000.00 Baht)	22
26		27	28	29
				30

Remark

ND - No dividend
 XD - Cash Dividend

XD (ST) - Stock Dividend
 XR - Rights for Common

XW - Rights for Warrant
 XT - Rights for Transferable Subscription Right

CG Rating 2020 Companies with CG Rating



AAV	ADVANC	AF	AIRA	AKP	AKR	ALT	AMA	AMATA	AMATAV	ANAN	AOT	AP	ARIP
ARROW	ASP	BAFS	BANPU	BAY	BCP	BCPG	BDMS	BEC	BEM	BGRIM	BIZ	BKI	BLA
BOL	BPP	BRR	BTS	BWG	CENTEL	CFRESH	CHEWA	CHO	CIMBT	CK	CKP	CM	CNT
CNT	COMAN	COTTO	CPALL	CPF	CPI	CPN	CSS	DELTA	DEMCO	DRT	DTAC	DTC	DV8
EA	EASTW	ECF	ECL	EGCO	EPG	ETE	FNS	FPI	FPT	FSMART	GBX	GC	GCAP
GEL	GFPT	GGC	GPSC	GRAMMY	GUNKUL	HANA	HARN	HMPRO	ICC	ICHI	III	ILINK	INTUCH
IRPC	ML	JKN	JSP	JWD	K	KBANK	KCE	KKP	KSL	KTB	KTC	LANNA	LH
LHFG	LIT	LPN	MAKRO	MALEE	MBK	MBKET	MC	MCOT	METCO	MFEC	MINT	MONO	MOONG
MSC	MTC	NCH	NCL	NEP	NKI	NOBLE	NSI	NVD	NYT	OISHI	ORI	OTO	PAP
PCSGH	PDJ	PG	PHOL	PLANB	PLANET	PLAT	PORT	PPS	PR9	PREB	PRG	PRM	PSH
PSL	PTG	PTT	PTTEP	PTTGC	PYLON	Q-CON	QH	QTC	RATCH	RS	S	S & J	SAAM
SABINA	SAMART	SAMTEL	SAT	SC	SCB	SCC	SCCC	SCG	SCN	SDC	SEAFCO	SEA OIL	SE-ED
SELIC	SENA	SIRI	SIS	SITHAI	SMK	SMPC	SNC	SONIC	SORKON	SPALI	SPI	SPRC	SPVI
SSSC	SST	STA	SUSCO	SUTHA	SVI	SYMC	SYNTEC	TACC	TASCO	TCAP	TFMAMA	THANA	THANI
THCOM	THG	THIP	THRE	THREL	TIP	TIPCO	TISCO	TK	TKT	TMB	TMLL	TNDT	TNL
TOA	TOP	TPBI	TQM	TRC	TRUE	TSC	TSR	TSTE	TSTH	TTA	TTCL	TTW	TU
TVD	TVI	TVO	TWPC	U	UAC	UBIS	UV	VGI	VIH	WACOAL	WAVE	WHA	WHAUP
WICE	WINNER												



2S	ABM	ACE	ACG	ADB	AEC	AEONTS	AGE	AH	AHC	AIT	ALLA	AMANAH	AMARIN
APCO	APCS	APURE	AQUA	ASAP	ASEFA	ASIA	ASIAN	ASIMAR	ASK	ASN	ATP30	AUCT	AWC
AYUD	B	BA	BAM	BBL	BFIT	BGC	BJC	BJCHI	BROOK	BTW	CBG	CEN	CGH
CHARAN	CHAYO	CHG	CHOTI	CHOW	CI	CIG	CMC	COLOR	COM7	CPL	CRC	CRD	CSC
CSP	CWT	DCC	DCON	DDD	DOD	DOHOME	EASON	EE	ERW	ESTAR	FE	FLOYD	FN
FORTH	FSS	FTE	FVC	GENCO	GJS	GL	GLAND	GLOBAL	GLOCON	GPI	GULF	GYT	HPT
HTC	ICN	IFS	ILM	IMH	INET	INSURE	IRC	IRCP	IT	ITD	ITEL	J	JAS
JCK	JCKH	JMART	JMT	KBS	KCAR	KGI	KIAT	KOOL	KTIS	KWC	KWM	L&E	LALIN
LDC	LHK	LOXLEY	LPH	LRH	LST	M	MACO	MAJOR	MBAX	MEGA	META	MFC	MGT
MILL	MITSIB	MK	MODERN	MTI	MVP	NETBAY	NEX	NINE	NTV	NWR	OCC	OGC	OSP
PATO	PB	PDG	PDI	PICO	PIMO	PJW	PL	PM	PPP	PRIN	PRINC	PSTC	PT
QLT	RCL	RICHY	RML	RPC	RWI	S11	SALEE	SAMCO	SANKO	SAPPE	SAWAD	SCI	SCP
SE	SFP	SGF	SHR	SIAM	SINGER	SKE	SKR	SKY	SMT	SNP	SPA	SPC	SPC
SPCG	SR	SRICHA	SSC	SSF	STANLY	STI	STPI	SUC	SUN	SYNEX	T	TAE	TAKUNI
TBSP	TCC	TCMC	TEAM	TEAMG	TFG	TGH	TIGER	TITLE	TKN	TKS	TM	TMC	TMD
TMI	TMT	TNITY	TNP	TNR	TOG	TPA	TPAC	TPCORP	TPOLY	TPS	TRITN	TRT	TRU
TSE	TVT	TWP	UEC	UMI	UOBKH	UP	UPF	UPOIC	UT	UTP	UWC	VL	VNT
VPO	WIJK	WP	XO	YUASA	ZEN	ZIGA	ZMICO						



7UP	A	ABICO	AJ	ALL	ALUCON	AMC	APP	ARIN	AS	AU	B52	BC	BCH
BEAUTY	BGT	BH	BIG	BKD	BLAND	BM	BR	BROCK	BSBM	BSM	BTNC	CAZ	CCP
CGD	CITY	CMAN	CMO	CMR	CPT	CPW	CRANE	CSR	D	EKH	EP	ESSO	FMT
GIFT	GREEN	GSC	GTB	HTECH	HUMAN	IHL	INOX	INSET	IP	JTS	JUBILE	KASET	KCM
KKC	KUMWEL	KUN	KWG	KYE	LEE	MATCH	MATI	M-CHAI	MCS	MDX	MJD	MM	MORE
NC	NDR	NER	NFC	NNCL	NOVA	NPK	NUSA	OCEAN	PAF	PF	PK	PLE	PMTA
POST	PPM	PRAKIT	PRECHA	PRIME	PROUD	PTL	RBF	RCI	RJH	ROJNA	RP	RPH	RSP
SF	SFLEX	SGP	SISB	SKN	SLP	SMART	SOLAR	SPG	SQ	SSP	STARK	STC	SUPER
SVOA	TC	TCCC	THMUI	TNH	TOPP	TPCH	TIPIPP	TPLAS	TTI	TYCN	UKEM	UMS	VCOM
VRANDA	WIN	WORK	WPH										

Disclaimer

การเปิดเผยผลการสำรวจของสมาคมส่งเสริมสถาบันกรรมการบริษัทไทย (IOD) ในเรื่องการกำกับดูแลกิจการ (Corporate Governance) นี้ เป็นการดำเนินการตามนโยบายของสำนักงานคณะกรรมการกำกับหลักทรัพย์และตลาดหลักทรัพย์ โดยการสำรวจของ IOD เป็นการสำรวจและประเมินจากข้อมูลของบริษัทจดทะเบียนในตลาดหลักทรัพย์แห่งประเทศไทย และตลาดหลักทรัพย์ เอ็มเอไอ (MAI) ที่มีการเปิดเผยต่อสาธารณะ และเป็นข้อมูลที่ผู้ลงทุนทั่วไปสามารถเข้าถึงได้ ดังนั้น ผลสำรวจดังกล่าวจึงเป็นการนำเสนอในมุมมองของบุคคลภายนอก โดยไม่ได้เป็นการประเมินการปฏิบัติ และมีได้มีการใช้ข้อมูลภายในเพื่อการประเมิน ผลสำรวจดังกล่าวเป็นผลการสำรวจ ณ วันที่ปรากฏในรายงานการกำกับดูแลกิจการของบริษัทจดทะเบียนไทยเท่านั้น ดังนั้น ผลการสำรวจจึงอาจเปลี่ยนแปลงได้ภายหลังวันดังกล่าว หรือเมื่อข้อมูลที่เกี่ยวข้องมีการเปลี่ยนแปลง ทั้งนี้ บริษัทหลักทรัพย์ กรุงศรี จำกัด (มหาชน) มิได้ยืนยัน ตรวจสอบ หรือรับรองถึงความถูกต้องครบถ้วนของผลการสำรวจดังกล่าวแต่อย่างใด

Anti-corruption Progress Indicator 2020

Companies that have declared their intention to join CAC

7UP	ABICO	APURE	B52	BKD	BROCK	CI	ESTAR	EVER	FSMART	J	JKN	JMART	JMT
JSP	LDC	MAJOR	NCL	NOBLE	PK	PLE	SHANG	SKR	SPALI	SSP	SUPER	TGH	THAI
TQM	TTA	WIN	ZIGA										

Companies certified by CAC

2S	ADVANC	AF	AI	AIE	AIRA	AKP	AMA	AMANAHA	AMATA	AMATAV	AP	APCS	AQUA
ARROW	ASK	B	BAFS	BAM	BANPU	BAY	BBL	BCH	BCP	BCPG	BGC	BGRIM	BJCHI
BKI	BLA	BPP	BROOK	BRR	BSBM	BTS	BWG	CEN	CENEL	CFRESH	CGH	CHEWA	CHOTI
CHOW	CIG	CIMBT	CM	CMC	COM7	COTTO	CPALL	CPF	CPI	CPN	CSC	DCC	DELTA
DEMCO	DIMET	DRT	DTAC	DTC	EA	EASTW	ECL	EGCO	EP	EPG	ERW	ETE	FE
FNS	FPI	FPT	FSS	FTE	GBX	GC	GCAP	GEL	GFPT	GGC	GJS	GLOCON	GPI
GPSC	GSTEEL	GUNKUL	HANA	HARN	HEMP	HMPRO	HTC	ICC	ICI	IFS	ILINK	INET	INSURE
INTUCH	IRC	IRPC	ITEL	IVL	K	KASET	KBANK	KBS	KCAR	KCE	KGI	KKP	KSL
KTB	KTC	KWC	KWG	L&E	LANNA	LHFG	LHK	LPN	LRH	M	MAKRO	MALEE	MBAX
MBK	MBKET	MC	MCOT	META	MFC	MFEC	MINT	MONO	MOONG	MSC	MTC	MTI	NBC
NEP	NINE	NKI	NMG	NNCL	NOK	NSI	NWR	OCC	OCEAN	OGC	ORI	PAP	PATO
PB	PCSGH	PDG	PDI	PDJ	PE	PG	PHOL	PL	PLANB	PLANET	PLAT	PM	PPP
PPPM	PPS	PREB	PRG	PRINC	PRM	PSH	PSL	PSTC	PT	PTG	PTT	PTTEP	PTTGC
PYLON	Q-CON	QH	QLT	QTC	RATCH	RML	RWI	S & J	SAAM	SABINA	SAPPE	SAT	SC
SCB	SCC	SCCC	SCG	SCN	SEAOIL	SE-ED	SELIC	SENA	SGP	SINGER	SIRI	SIS	SITHAI
SMIT	SMK	SMPC	SNC	SNP	SORKON	SPACK	SPC	SPI	SPRC	SRICHA	SSF	SSSC	SST
STA	SUSCO	SVI	SYMC	SYNTEC	TAE	TAKUNI	TASCO	TBSP	TCAP	TCMC	TFG	TFI	TFMAMA
THANI	THCOM	THIP	THRE	THREL	TIP	TIPCO	TISCO	TKS	TKT	TMD	TMILL	TMT	TNITY
TNL	TNP	TNR	TOG	TOP	TOPP	TPA	TPCS	TPP	TRU	TRUE	TSC	TSTH	TTB
TTCL	TU	TVD	TVI	TVO	TWPC	U	UBIS	UEC	UKEM	UOBKH	UPF	UV	UWC
VGI	VIH	VNT	WACOAL	WHA	WHAUP	WICE	WIJK	XO	ZEN				

N/A

3K-BAT	A	A5	AAV	ABM	ACAP	ACC	ACE	ACG	ADB	ADD	AEC	AEONTS	AFC
AGE	AH	AHC	AIT	AJ	AJA	AKR	ALL	ALLA	ALT	ALUCON	AMARIN	AMC	ANAN
AOT	APCO	APEX	APP	AQ	ARIN	ARIP	AS	ASAP	ASEFA	ASIA	ASIAN	ASIMAR	ASN
ASP	ASW	ATP30	AU	AUCT	AWC	AYUD	BA	BC	BCT	BDMS	BEAUTY	BEC	BEM
BFIT	BGT	BH	BIG	BIZ	BJC	BLAND	BLISS	BM	BOL	BR	BSM	BTNC	BTW
BUI	CAZ	CBG	CCET	CCP	CGD	CHARAN	CHAYO	CHG	CHO	CITY	CK	CKP	CMAN
CMO	CMR	CNT	COLOR	COMAN	CPH	CPL	CHAP	CPT	CPW	CRANE	CRC	CRD	CSP
CSR	CSS	CTW	CWT	D	DCON	DDD	DHOUSE	DITTO	DMT	DOD	DOHOME	DTCI	DV8
EASON	ECF	EE	EFORL	EKH	EMC	ESSO	ETC	F&D	FANCY	FLOYD	FMT	FN	FORTH
FVC	GENCO	GIFT	GL	GLAND	GLOBAL	GRAMMY	GRAND	GREEN	GSC	GTB	GULF	GYT	HFT
HPT	HTECH	HUMAN	HYDRO	ICN	IFEC	IHL	IIG	III	ILM	IMH	IND	INGRS	INOX
INSET	IP	IRCP	IT	ITD	JAK	JAS	JCK	JCKH	JCT	JR	JTS	JUBILE	JUTHA
JWD	KAMART	KC	KCM	KDH	KEX	KIAT	KISS	KK	KKC	KOOL	KTIS	KUMWEL	KUN
KWM	KYE	LALIN	LEE	LEO	LH	LIT	LOXLEY	LPH	LST	MACO	MANRIN	MATCH	MATI
MAX	M-CHAI	MCS	MDX	MEGA	METCO	MGT	MICRO	MIDA	MILL	MITSIB	MJD	MK	ML
MODERN	MORE	MPIC	MUD	MVP	NC	NCAP	NCH	NDR	NER	NETBAY	NEW	NEWS	NEX
NFC	NOVA	NPK	NRF	NSL	NTV	NUSA	NVD	NYT	OHTL	OISHI	OR	OSP	OTO
PACE	PACO	PAE	PAF	PERM	PF	PICO	PIMO	PJW	PMTA	POLAR	POMPUI	PORT	POST
PPM	PR9	PRAKIT	PRAPAT	PRECHA	PRIME	PRIN	PRO	PROEN	PROS	PROUD	PTL	RAM	RBF
RCI	RCL	RICHY	RJH	ROCK	ROH	ROJNA	RP	RPC	RPH	RS	RSP	RT	S
S11	SA	SABUY	SAFARI	SAK	SALEE	SAM	SAMART	SAMCO	SAMTEL	SANKO	SAUCE	SAWAD	SAWANG
SCGP	SCI	SCM	SCP	SDC	SE	SEAFCO	SF	SFLEX	SFT	SFG	SHR	SIAM	
SICT	SIMAT	SISB	SK	SKE	SKN	SKY	SLM	SLP	SMART	SMD	SMT	SO	SOLAR
SONIC	SPA	SPCG	SPG	SPVI	SQ	SR	SSC	STANLY	STAR	STARK	STC	STEC	STGT
STHAI	STI	STPI	SUC	SUN	SUTHA	SVH	SVOA	SWC	SYNEX	T	TACC	TAPAC	TC
TCC	TCCC	TCJ	TCOAT	TEAM	TEAMG	TGPRO	TH	THANA	THE	THG	THL	THMUI	TIDLOR
TIGER	TITLE	TK	TKN	TM	TMC	TMI	TMW	TNDT	TNH	TNPC	TOA	TPAC	TPBI
TPCH	TIPL	TIPIPP	TPLAS	TPOLY	TPS	TQR	TR	TRC	TRITN	TRT	TRUBB	TSE	TSF
TSI	TSR	TSTE	TTI	TTT	TTW	TQT	TWP	TWZ	TYCN	UAC	UMI	UMS	UNIQ
UP	UPA	UPOIC	UREKA	UT	UTP	UVAN	VARO	VCOM	VI	VIBHA	VL	VNG	VPO
VRANDA	W	WAVE	WGE	WINMED	WINNER	WORK	WORLD	WP	WPH	WR	XPG	YCI	YGG
YUASA													

Disclaimer

การเปิดเผยผลการประเมินดัชนีชี้วัดความคืบหน้าการป้องกันความเสี่ยงของการทุจริตคอร์รัปชัน (Anti-Corruption Progress Indicators) ของบริษัทจดทะเบียนในตลาดหลักทรัพย์แห่งประเทศไทยซึ่งจัดทำโดยสถาบันไทยพัฒน์ เป็นการดำเนินการตามนโยบายและตามแผนพัฒนาความยั่งยืนสำหรับบริษัทจดทะเบียนของสำนักงานคณะกรรมการกำกับหลักทรัพย์และตลาดหลักทรัพย์ โดยผลการประเมินดังกล่าวของสถาบันไทยพัฒน์ อาศัยข้อมูลที่ได้รับจากบริษัทจดทะเบียนตามที่บริษัทจดทะเบียนได้ระบุในแบบแสดงข้อมูลเพื่อการประเมิน Anti-Corruption ซึ่งได้อ้างอิงข้อมูลมาจากแบบแสดงรายการข้อมูลประจำปี (แบบ 56-1) รายงานประจำปี (แบบ 56-2) หรือในเอกสารและหรือรายงานอื่นที่เกี่ยวข้องของบริษัทจดทะเบียนนั้น แล้วแต่กรณี ดังนั้น ผลการประเมินดังกล่าวจึงเป็นการนำเสนอในมุมมองของสถาบันไทยพัฒน์ซึ่งเป็นบุคคลภายนอก โดยมีได้เป็นการประเมินการปฏิบัติของบริษัทจดทะเบียนในตลาดหลักทรัพย์แห่งประเทศไทย และมีได้ใช้ข้อมูลภายในเพื่อการประเมิน เนื่องจากผลการประเมินดังกล่าวเป็นเพียงผลการประเมิน ณ วันที่ปรากฏในผลการประเมินเท่านั้น ดังนั้น ผลการประเมินจึงอาจเปลี่ยนแปลงได้ภายหลังวันดังกล่าว หรือเมื่อข้อมูลที่เกี่ยวข้องมีการเปลี่ยนแปลง ทั้งนี้ บริษัทหลักทรัพย์ กรุงศรี จำกัด (มหาชน) มิได้ยืนยัน ตรวจสอบ หรือรับรองความถูกต้องครบถ้วนของผลการประเมินดังกล่าวแต่อย่างใด

Reference

การเปิดเผยข้อมูลบริษัทที่เข้าร่วมโครงการแนวร่วมปฏิบัติของภาคเอกชนไทยในการต่อต้านทุจริต (Thai CAC) ของสมาคมส่งเสริมสถาบันกรรมการบริษัทไทย (ข้อมูล ณ วันที่ 30 มกราคม 2564) มี 2 กลุ่ม คือ

- ได้ประกาศเจตนารมณ์เข้าร่วม CAC
- ได้รับการรับรอง CAC

Research Group

Investment Strategy

อิสระ อรดีดลเชษฐ

Head of Research Group, Macro-strategy
+662 659 7000 ext. 5001
Isara.Ordeedolchest@krungsrisecurities.com

ชัยยศ จีวางกูร

Technical Strategy
+662 659 7000 ext. 5006
Chaiyot.Jiwangkul@krungsrisecurities.com

อาทิตย์ จันทร์สว่าง

Retail Investment Strategy
+662 659 7000 ext. 5005
Artit.Jansawang@krungsrisecurities.com

นลินี ประมาณ

Assistant Strategist
+662 659 7000 ext. 5011
Nalinee.Praman@krungsrisecurities.com

Fundamental Research

นภภัทร จันทรเสรีกุล

Energy, Petrochemical and Utilities (Power)
+662 659 7000 ext. 5000
Naphat.Chantaraserukul@krungsrisecurities.com

ปฎิภาค นวาวัตน์

ICT, Media and Transportation (Land)
+662 659 7000 ext. 5003
Phatipak.Navawatana@krungsrisecurities.com

รัฐศักดิ์ พิริยะอนนท์

Property and Bank
+662 659 7000 ext. 5016
Ratasak.Piriyanont@krungsrisecurities.com

สิริการย์ กฤษณิพัทธ์

Healthcare, IE, Property Fund/REITs and Utilities (Water)
+662 659 7000 ext. 5018
Sirikarn.Krisnipat@krungsrisecurities.com

อดิศักดิ์ พรหมบุญ

Agribusiness, Food and Construction Services
+662 659 7000 ext. 5013
Adisak.Prombun@krungsrisecurities.com

พีรวัสส์ คุปติเลิศพงษ์

Assistant analyst
+662 659 7000 ext. 5008
Peerawat.Kupatilertpong@krungsrisecurities.com

Research Support

ยุภาวณี เล้าตระกูลชัย

Database
+662 659 7000 ext. 5002
Yuphawanee.Laotrakunchai@krungsrisecurities.com

ธนิชพร ทิพย์กาญจนกุล

Database
+662 659 7000 ext. 5015
Thanatchaporn.Tipkarnjanakoon@krungsrisecurities.com

Krungsri Securities

01 สำนักงานใหญ่

898 อาคารเพลินจิตทาวเวอร์ ชั้น 3
ถนนเพลินจิต แขวงลุมพินี เขตปทุมวัน กรุงเทพฯ 10330
โทร. +662 659 7000 โทรสาร. +662 658 5699

03 เซ็นทรัลบางนา

589/151 อาคารเซ็นทรัลซิตีทาวเวอร์ ชั้น 27 ถนนเทพ
รัตน แขวงบางนาเหนือ เขตบางนา กรุงเทพฯ 10260
โทร. +662 763 2000 โทรสาร. +662 399 1448

05 สุพรรณบุรี

249/171-172 หมู่ 5 ถนนเนรแก้ว ตำบลท่าระหัด อำเภอ
เมืองสุพรรณบุรี จังหวัดสุพรรณบุรี 72000
โทร. +663 596 7981 โทรสาร. +663 552 2449

07 นครปฐม

67/1 ถนนราชดำเนิน ตำบลพระปฐมเจดีย์ อำเภอเมือง
นครปฐม จังหวัดนครปฐม 73000
โทร. +663 427 5500-7 โทรสาร. +663 421 8989

09 พิษณุโลก

275/1 อาคารธนาคารกรุงศรีอยุธยา จำกัด(มหาชน)
สาขาพิษณุโลก ถนนพิชัยสงคราม ตำบลในเมือง อำเภอ
เมืองพิษณุโลก จังหวัดพิษณุโลก 65000
โทร. +665 530 3360 โทรสาร. +665 530 2580

11 หาดใหญ่

90-92-94 อาคารธนาคารกรุงศรีอยุธยา จำกัด (มหาชน)
สาขาหาดใหญ่ ถนนนิพัทธ์อุทิศ 1 ตำบลหาดใหญ่ อำเภอ
หาดใหญ่ จังหวัดสงขลา 90110
โทร. +667 422 1229 โทรสาร. +667 422 1411

02 เอ็มโพเรียม

622 เอ็มโพเรียมทาวเวอร์ ชั้น 10 ถนนสุขุมวิท 24
แขวงคลองตัน เขตคลองเตย กรุงเทพฯ 10110
โทร. +662 695 4539-40 โทรสาร. +662 695 4599

04 พระราม 2

356, 358, 360 ชั้น 4 ถนนพระราม 2 แขวงสามตำ
เขตบางขุนเทียน กรุงเทพฯ 10150
โทร. +662 013 7145 โทรสาร. +662 895 9557

06 ชลบุรี

64/17 ถนนสุขุมวิท ตำบลบางปลาสร้อย
อำเภอเมืองชลบุรี จังหวัดชลบุรี 20000
โทร. +663 312 6 580 โทรสาร. +663 312 6588

08 เชียงใหม่

70 อาคารธนาคารกรุงศรีอยุธยา จำกัด(มหาชน)
สาขาประตูช้างเผือก ถนนช้างเผือก ตำบลศรีภูมิ
อำเภอเมืองเชียงใหม่ จังหวัดเชียงใหม่ 50200
โทร. +665 321 9234 โทรสาร. +665 321 9247

10 ขอนแก่น

114 อาคารธนาคารกรุงศรีอยุธยา จำกัด(มหาชน) สาขา
ขอนแก่น ถนนศรีจันทร์ ตำบลในเมือง อำเภอเมืองขอนแก่น
จังหวัดขอนแก่น 40000
โทร. +664 322 6120 โทรสาร. +664 322 6180

คำแนะนำการลงทุน

ซื้อ: หุ้นที่คาดหวังอัตราผลตอบแทนรวมจากการลงทุนเกินกว่า 10% ภายในระยะเวลา 1 ปีข้างหน้า

ถือ: หุ้นที่คาดหวังอัตราผลตอบแทนรวมจากการลงทุนระหว่าง -10% ถึง 10% ภายในระยะเวลา 1 ปีข้างหน้า

ขาย: หุ้นที่คาดหวังอัตราผลตอบแทนรวมจากการลงทุนน้อยกว่า -10% ภายในระยะเวลา 1 ปีข้างหน้า